

établissements médico-sociaux, sanitaires & services à la personne



édito

Au Pôle Formation Santé, notre force réside dans notre engagement collaboratif et notre accompagnement auprès de nos clients.

Ensemble, au quotidien, nous relevons chaque défi et faisons évoluer les compétences de vos collaborateurs et des apprenants en formation.

Après avoir renforcé l'équipe de conception pédagogique en 2023, le Pôle Formation Santé a poursuivi son développement dans chacun de ses secteurs d'activités et dans toute la France.

Nous avons ainsi atteint une étape significative et nous sommes aujourd'hui **50 collaborateurs** !

Le bilan de notre premier Plan de Développement Stratégique 2020-2023 a été un véritable succès.

Forts de cette réussite, nous avons préparé et réfléchi à notre avenir, et ainsi élaboré notre deuxième projet associatif 2024-2027, avec pour ambitions :

- Le développement de nouveaux secteurs, produits, cibles
- L'évolution de nos compétences et de notre organisation

Les premiers projets ont déjà vu le jour comme par exemple : la **mise en place d'une formation de Secrétaire Médicale et Médico-Sociale 100% e-learning**, le **développement de la région Ile-de-France et Hauts-de-France**, **l'évolution de nos métiers**, process et fonctionnement...

Ces initiatives, parmi d'autres, témoignent de notre engagement à vous offrir des solutions de formation pertinentes et de qualité.

En 2024, le Pôle Formation Santé a été accrédité par le COFRAC pour l'**évaluation des Etablissements et Services Sociaux et Médico-Sociaux**. Près de 200 ESSMS partout en France nous font confiance pour leur évaluation nouvelle formule !

Cette année, nous avons également souhaité mettre en avant la **Santé Mentale**, une nouvelle préoccupation citoyenne pour promouvoir le bien-être mental. Nous avons mis en place une formation permettant de repérer les troubles psychiques ou les signes précurseurs de crise afin d'intervenir, sur le modèle des « gestes qui sauvent ».

Nous avons également obtenu l'habilitation de l'Institut National de Recherche et de Sécurité (INRS) pour dispenser des formations **PRAP 2S (Prévention des Risques liés à l'Activité Physique dans le secteur Sanitaire et Social)**, afin de sensibiliser et former les professionnels du secteur sanitaire et social aux bonnes pratiques de prévention des risques liés à l'activité physique.

Ainsi, 2025 marquera une nouvelle étape dans notre engagement pour l'innovation pédagogique et le développement des compétences. Nous sommes enthousiastes face aux perspectives de l'année à venir et continuerons d'avancer à vos côtés pour répondre aux besoins en constante évolution de notre secteur.



Votre équipe dédiée au PFS

sommaire

4 qui sommes-nous ?

5 démarche amélioration continue

6 notre expertise

7 actualités & projets

8 formateurs & consultants : rejoignez-nous !

9 évaluation externe

10 formations courtes

10 e-learning

11 simulation en santé

11 compétences cliniques

13 santé mentale

13 gérontologie

14 handicap

14 soins & approches relationnels

14 QVCT

15 bien-être

15 médecines complémentaires et alternatives

15 alimentation

16 animation

16 spécificités du travail à domicile

16 prévention des risques, droits & réglementation

17 management & travail en équipe

17 stratégie des organisations & qualité

18 bureautique

18 aides-soignants : remise à niveau

18 exercice coordonné

18 analyse de la pratique professionnelle

19 formations diplômantes & certifiantes

19 diplômes d'Etat

aide-soignant
accompagnant éducatif et social

20 titres professionnels RNCP

agent de service médico-social,
agent d'accompagnement,
secrétaire médicale et médico-sociale,
responsable de secteur

23 certificats professionnels F.F.P.

assistant de soins en gérontologie

24 spécialisations

accompagnant de fin de vie et/ou soins palliatifs,
formation à destination des ASH et agents de
soins en EHPAD, parcours handicap, infirmier(e)
en service de prévention et santé au travail

25 validation des acquis et de l'expérience

26 financements

27 Tarifs

28 Vos contacts

qui sommes-nous ?

une expérience depuis 17 ans

Créé en 2007, le Pôle Formation Santé est un acteur majeur de la formation médico-sociale et sanitaire, et une structure du **Groupe associatif ACPPA** (gestionnaire de plus de 60 structures).



Formation continue
des professionnels des structures
sanitaires et médico-sociales

Formation continue des
professionnels de santé libéraux
(infirmiers, orthophonistes,
pharmaciens d'officine)

Formation diplômante et
certifiante : en initial
ou en alternance

Evaluation des ESSMS :
Organisme accrédité

Accompagnement à
la gestion de projet



11 380
STAGIAIRES
FORMÉS PAR AN*



1160
ACTIONS DE
FORMATION
COURTE*



150
INTERVENANTS
& CONSULTANTS
ACTIFS*



89%
DE SATISFACTION
(ENTREPRISE)*



147
ÉVALUATIONS
RÉALISÉES EN
2023/2024

Résolument engagés dans notre approche et notre innovation pédagogique, nous vous proposons des formations et un accompagnement de qualité, adaptées à vos besoins et aux évolutions constantes du secteur, en favorisant le développement des compétences, la digitalisation, le partage et l'inclusion. Centre de Formation des Apprentis (CFA) depuis 2019, nous mettons également un fort accent sur l'Apprentissage. Nous pouvons ainsi répondre aux défis actuels et futurs de notre secteur.

Implanté à **Lyon, Montpellier, Bordeaux et Paris**, notre développement est national. Nous pouvons intervenir sur l'ensemble du territoire, directement dans votre structure ou chez un prestataire hôtelier.

modalités pédagogiques

Pour compléter nos actions de formation en présentiel, nous proposons également des solutions de formation à distance, telles que la classe virtuelle ou des modules en e-learning. Cette approche flexible permet à vos collaborateurs d'accéder à la formation à leur rythme, sans se déplacer. Nous sommes conscients que la formation continue est essentielle dans nos secteurs médico-sociaux et sanitaires, en constante mutation. Cette année, nous continuons d'innover avec de nouvelles modalités pédagogiques: l'AFEST (*Action de Formation en Situation de Travail*), le blended-learning, mode d'apprentissage mixte qui combine formation en présentiel et enseignement à distance.

Retrouvez-nous sur **LinkedIn**
→ Actualités, formations, événements,...

nos valeurs

Ce sont celles de tout un groupe associatif : le Groupe ACPPA, qui porte haut et fort ses valeurs humanistes et éthiques.

engagement

Nous accordons une grande importance à l'engagement. Pour nous, c'est un pilier fondamental de notre approche. Pour cela, nous nous engageons avec vous, dans la co-construction de vos projets, de la conception au déroulement des parcours de formation. Il s'agit de mettre tout en oeuvre pour vous offrir une réponse pertinente et en adéquation avec vos besoins.



solidarité

"*Tout seul, on va plus vite, ensemble, on va plus loin !*"
Acteur de l'économie sociale et solidaire, nous croyons en la force de la collaboration, de l'entraide et nous souhaitons offrir des opportunités éducatives et formatives accessibles à tous. Nous créons un environnement inclusif où chacun se sent valorisé, respecté et soutenu dans son parcours d'apprentissage.

progrès

Nous sommes en quête constante d'amélioration continue. Nous remettons régulièrement en question nos propres méthodes et processus pour être constamment dans une démarche d'innovation, et cela guide nos évolutions pédagogiques.

entrepreneuriat

Nous encourageons les collaborateurs du Pôle Formation Santé à adopter un état d'esprit entrepreneurial, à développer des projets innovants, à prendre des initiatives et à contribuer activement à la croissance de notre organisme.

agilité

L'agilité est une caractéristique essentielle pour nous afin de rester pertinent et efficace dans un environnement en constante évolution. La collaboration et l'expérimentation sont la base de l'agilité et nous nous engageons tous les jours au sein même de notre organisation pour une meilleure adaptabilité, flexibilité et réactivité dans l'objectif de satisfaire nos clients.

démarche amélioration continue

La Certification Qualiopi, obligatoire le 1^{er} janvier 2022, atteste de la qualité des processus mis en oeuvre par les organismes de formation. **Le Pôle Formation Santé est certifié Qualiopi pour les actions de formation, la VAE et l'apprentissage.** Cette certification est dans la continuité de notre démarche qualité d'organisation de notre savoir-faire et de nos compétences, en privilégiant la satisfaction client et l'innovation, engagée dès 2009 avec la norme Iso.

Charte H+ d'accueil en formation des personnes en situation de handicap

Le Pôle Formation Santé a reçu un avis favorable de la Région Auvergne Rhône-Alpes pour notre démarche qualitative pour l'accueil de personnes en situation de handicap.

Un enregistrement et une évaluation favorable auprès de la Commission scientifique des paramédicaux de l'ANDPC (*Agence Nationale du Développement Professionnel Continu*) afin de proposer, à l'ensemble des professionnels de santé, des programmes de DPC conformes aux méthodes et modalités validées par la HAS.

Le PFS est accrédité par le COFRAC pour l'évaluation des Etablissements et Services Sociaux et Médico-Sociaux dans toute la France, sous le n°3-2031. Les activités couvertes et la validité de l'accréditation ainsi que les implantations géographiques concernées sont précisées dans l'attestation en vigueur qui lui a été délivrée (visible sur www.cofrac.fr).



En collaboration avec



notre expertise sur votre projet de formation

AVANT LA FORMATION

une écoute de vos besoins

Un conseil et une collaboration étroite pour identifier et comprendre vos objectifs, vos attentes, votre contexte, vos collaborateurs, **par votre responsable commerciale dédiée** durant tout votre parcours.

une réponse personnalisée

Une proposition de formation "catalogue" ou une création pédagogique personnalisée **par notre équipe de concepteurs experts** sur le marché gérontologique pour répondre à vos besoins spécifiques de développement des compétences de vos salariés, en intégrant une approche pédagogique innovante et participative et en vous proposant différentes modalités d'apprentissage (présentiel, classe virtuelle, e-learning, blended-learning).



PENDANT LA FORMATION

une gestion administrative et logistique de votre formation

Un(e) chargé(e) de formation dédié(e) s'occupe de votre dossier avant, pendant et après votre formation, en lien avec votre responsable commerciale dédiée, et assure un accompagnement technique systématique pour les formations à distance.

votre formation le jour J

Une équipe de formateurs expérimentés, qualifiés et passionnés par leur domaine d'expertise va animer votre formation et va garantir une expérience d'apprentissage enrichissante pour vos collaborateurs en favorisant la réflexion critique et l'autoévaluation de ses pratiques professionnelles en situation de travail.



APRÈS LA FORMATION

un suivi post-formation

Notre collaboration ne se termine pas avec la formation de vos collaborateurs. Elle se poursuit avec l'évaluation de la satisfaction de la prestation via une enquête auprès des apprenants et l'évaluation des impacts de la formation sur les compétences des apprenants auprès du commanditaire.

actualités & projets

Accréditation évaluation des ESSMS

Le Pôle Formation Santé peut vous accompagner dans toute la France

Le Pôle Formation Santé a été **accrédité par le COFRAC**, en février 2024, sous le n°3-2031, portant sur l'**Évaluation des Établissements et Services Sociaux et Médico-Sociaux**, relevant de tous les secteurs d'intervention. Avec plus de **340 évaluations réalisées depuis 2013**, 130 ESSMS nous font déjà confiance pour leur évaluation nouvelle formule ! Nous sommes prêts à vous accompagner dans toute la France ainsi que sur tous vos projets stratégiques.

Un nouveau parcours de formation diplômante en 100% e-learning : Secrétaire Médical(e) et Médico-Social(e)

Nous sommes ravis de vous proposer désormais **2 parcours possibles pour notre formation de Secrétaire Médical(e) et Médico-Social(e) : en présentiel ou 100% e-learning**. C'est une étape de plus franchie dans notre Plan de Développement Stratégique 2024-2027 dans le cadre de notre ambition d'un territoire élargi physiquement et numériquement. En e-learning, vous vivrez **une expérience immersive** avec des scénarios élaborés et dynamiques comme en milieu réel, **en apprenant à votre rythme, à tout moment et où que vous soyez, et nos formateurs experts seront toujours là pour vous accompagner**.

Exercer en tant qu'infirmier(e) en service de prévention et de santé au travail Retour sur notre première session

Ce parcours de formation répond au décret 2022-1664 du 27 décembre 2022, composée d'un minimum de 240 heures d'enseignements théoriques et d'un stage de 105 heures de pratique professionnelle en santé au travail.

L'objectif de cette formation est de **donner aux infirmières les connaissances et compétences nécessaires en vue d'intégrer les SPSTI** dans les meilleures conditions et d'être en capacité d'exercer leurs missions, en lien avec **les évolutions législatives et réglementaires récentes**. Notre première session s'est déroulée de novembre 2023 à juin 2024 à Paris avec un **taux de satisfaction de 8,5/10**. *« Les intervenants et les supports étaient de très bonne qualité, les intervenants étaient motivés et avaient envie de partager leurs expériences et connaissances »*.

Une prochaine session est d'ailleurs déjà programmée en **mai 2025 en classe virtuelle**.

Le Pôle Formation Santé est habilité à dispenser des formations PRAP 2 S

Le PFS a récemment obtenu **l'habilitation de l'Institut National de Recherche et de Sécurité (INRS)** pour dispenser des **formations PRAP 2S** (Prévention des Risques liés à l'Activité Physique dans le secteur Sanitaire et Social).

La formation PRAP 2S vise à **sensibiliser et à former les travailleurs du secteur sanitaire et social aux bonnes pratiques de prévention des risques liés à l'activité physique** : adopter des comportements et des gestes sûrs dans leurs activités quotidiennes, réduisant ainsi les risques de troubles musculo-squelettiques (TMS) et autres accidents de travail.

Les Premiers Secours en Santé Mentale Une nouvelle préoccupation citoyenne

Promouvoir le bien-être mental, prévenir et repérer, être attentif à la santé mentale de ceux qui nous entourent commence à devenir une préoccupation citoyenne grâce entre autres, au déploiement en France, d'un **programme de Secourisme en Santé Mentale-PSSM**. Nous avons souhaité mettre en place une formation permettant de **repérer les troubles psychiques ou les signes précurseurs de crise afin d'intervenir, sur le modèle des « gestes qui sauvent »**.

formateurs & consultants occasionnels : rejoignez-nous !

UN CV, VOS COORDONNÉES, UN CLIC ET C'EST PARTI !

Vous êtes un professionnel du secteur médico-social ou sanitaire ? Vous aimez transmettre votre savoir ? Mettez vos compétences à profit et devenez formateur vacataire ou consultant/évaluateur !



✓ Le PFS vous accompagne ! Notre équipe pédagogique étudiera votre candidature et vous accompagnera dans le développement de vos compétences.

- Pour les formateurs, en amont de vos premières interventions avec nous : le Pôle Conception vous propose un parcours d'intégration de 3h en format blended (e-learning et classe virtuelle) pour découvrir différentes méthodes pédagogiques, vous intégrer dans notre réseau de formateurs, partager vos expériences et questionnements, et vous remettre notre livret d'accueil.
- Pour aller plus loin : mise à disposition de ressources pédagogiques en autoformation
- En cours d'année : "événements formateurs" sur l'approche des pédagogies innovantes, de nouvelles modalités d'apprentissage, et des outils d'animation pédagogique, etc.

Postulez directement sur notre site Web dans la rubrique « Devenir formateur/évaluateur » ou envoyez-nous votre CV et vos projets par mail à contact@pf-sante.fr !

nos formateurs témoignent !

« Former est, pour moi, une mission à part entière. Une façon de faire grandir la personne humaine au sein d'un groupe professionnel. Se former régulièrement devrait être une obligation. C'est sortir le métier, le « on a toujours fait comme ça » du brouillard de la méconnaissance. C'est déterminer, ensemble, les limites du travail avec l'encadrement. C'est le plaisir de voir son avenir plus sereinement. Pour le formateur, collaborer dans un groupe tel que Pôle Formation Santé peut être une émulation, une manière de dépasser ses propres limites. »
Jean-Marc G.

« Être formateur me permet de transmettre mon savoir-faire sur les soins palliatifs et sur les plaies. Cela me permet de faire des rencontres également de professionnels et de pratiques différentes. Être formateur, c'est avant tout remettre en question sa pratique personnelle afin de partager des expériences diverses et permettre un cheminement bénéfique pour la pratique des apprenants. »
Anthony N.

« Je suis formatrice occasionnelle pour le Pôle Formation Santé. Participer à la formation des différents soignants est une grande richesse. Les rencontres et les échanges permettent de redonner du sens à ma pratique, et apportent une ouverture nouvelle à la réflexion. Mais avant tout, c'est le travail en équipe qui est porteur, avec le Pôle Formation Santé, l'équipe est présente tout le long de la mission de formation, le soutien est permanent, c'est très agréable. »
Gloria O.

évaluation externe



Le PFS est accrédité par le COFRAC pour l'évaluation des Etablissements et Services Sociaux et Médico-Sociaux dans toute la France, sous le n°3-2031. Les activités couvertes et la validité de l'accréditation ainsi que les implantations géographiques concernées sont précisées dans l'attestation en vigueur qui lui a été délivrée (visible sur www.cofrac.fr).

Nous réalisons des évaluations et accompagnements dans toute la France et les DOM-TOM et nos évaluateurs sont également présents sur l'ensemble du territoire.

⇒ 147 ÉVALUATIONS RÉALISÉES EN 2023/2024

⇒ PRES DE 50 ESSMS NOUS FONT DÉJÀ CONFIANCE POUR LEUR EVALUATION EN 2025



Le processus d'évaluation : les grandes étapes



déroulement de la visite sur site

- Réunion d'ouverture
- Visite de la structure
- Entretien avec les professionnels
- Entretiens avec les usagers
- Observations (repas, temps de vie)
- Entretiens avec les membres du CVS
- Réunion de clôture

nos engagements

impartialité, indépendance et confidentialité

Nous disposons d'une équipe d'intervenants formés à l'évaluation et ayant une expérience certaine dans le secteur social et médico-social. Un binôme est constitué systématiquement avec un responsable d'évaluation, garant du bon déroulement de l'intervention, du cadrage à la remise du rapport, et d'un évaluateur, accompagnant le responsable d'évaluation pour la visite sur site, qui participe au recueil des informations, partage ses constats et apporte son analyse pour un regard croisé.

des directeurs d'ESSMS témoignent...

"La résidence remercie les évaluateurs pour ce rapport et les échanges. Nous allons inscrire les actions à notre plan d'actions qualité pour continuer de progresser."

"La résidence remercie les évaluateurs pour les échanges constructifs et l'appréciation générale de la qualité de l'accompagnement. Nous allons mettre en oeuvre rapidement les axes de progrès dans le cadre de notre démarche qualité"

"Ce pré rapport est fidèle aux échanges qui se sont tenus avec les évaluateurs externes."

Nous vous accompagnons également sur vos différents projets stratégiques :

- **Projet d'établissement**
- **CPOM**
- **Démarche qualité**
- **Projets de mutualisation et rapprochements**



nos formations en e-learning

se former où vous voulez, quand vous voulez

- Il vous faut simplement un ordinateur, tablette ou téléphone, et des haut-parleurs ou écouteurs
- A votre rythme, en fonction des disponibilités et des plannings, de votre progression... Vous pouvez vous inscrire toute l'année et vous avez jusqu'à 2 mois pour réaliser le module.

Nos modules séquencés sont composés de vidéos, supports animés et interactifs, quizz, exercices, forum...

Vous souhaitez suivre l'avancée du module de vos salariés ?

Nous vous proposons de devenir "Manager de groupe". Ainsi, grâce à vos identifiants sur la plateforme, vous pourrez consulter la progression de vos salariés.

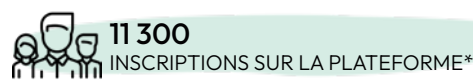
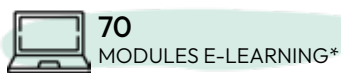
Indiquez-nous le nom, prénom et adresse mail de la personne en charge du suivi de ces formations, un tutoriel vous guidera sur l'utilisation de la plateforme.

Vous n'êtes pas seul(e) !

Les équipes de la Team PFS sont à vos côtés !

→ Un tuteur administratif est à votre disposition par téléphone ou par mail du lundi au vendredi de 8h30 à 17h pour vous accompagner dans votre démarche de connexion ou votre navigation sur la plateforme.

→ Vos formateurs sont à votre disposition durant toute la durée de votre parcours, par message privé ou via le forum.



Bon usage du médicament en ESMS et à domicile 7h NEW

Public : IDE



Dénutrition : accompagnement et parcours de soins adaptés DPC 7h

Public : IDE



Initiation aux techniques de relaxation : reprenez la main sur votre stress 3h

Public : Professionnels de santé



Obésité : accompagnement et parcours de soins adaptés DPC 7h

Public : IDE



Plaies et cicatrisation 7h

Public : IDE



Prévention de l'apparition des plaies et des complications (pour les Aides-Soignants) 4h

Public : EHPAD et Domicile (ASD, AVS, AES, AMP)



Promouvoir la bientraitance pour prévenir la maltraitance 3h30

Public : tout public - Sur option : action blended avec 1 jour en présentiel



Télémedecine et télésoins : acteur de la santé connectée DPC 7h

Public : IDE



Sensibilisation à l'hypnoanalgésie 7h

Public : IDE



Vaccination : de la prescription à l'administration DPC 11h

Public : IDE

nos formations en présentiel ou classe virtuelle



Implanté à Lyon, Montpellier, Bordeaux et Paris, **notre développement est national**. Nous pouvons intervenir sur l'ensemble du territoire, en Inter ou en Intra établissement, directement dans votre structure ou chez un prestataire hôtelier.

Nous pouvons également vous proposer la majorité des formations courtes présentées dans ce catalogue en **classe virtuelle**. N'hésitez pas à nous contacter pour échanger sur cette possibilité.

Consultez notre calendrier ou régulièrement notre site pour avoir les dernières sessions.

simulation en santé

Gestion médicale et organisationnelle autour de diverses situations

La simulation en santé correspond "à l'utilisation d'un matériel, de la réalité virtuelle ou d'un patient dit "standardisé" pour reproduire des situations ou des environnements de soins, pour enseigner des procédures diagnostiques et thérapeutiques et permettre de répéter des processus, des situations cliniques ou des prises de décision par un professionnel de santé ou une équipe de professionnels."



Apollo est un mannequin de Haute Fidélité combinant réalisme, performance et fiabilité pour l'enseignement des soins infirmiers paramédicaux et médicaux. Les formations sont **personnalisées en fonction de vos besoins**. Un audit sera réalisé pour évaluer vos besoins et déterminer les scénarios.

Exemples de thématiques possibles :

- Reconnaissance et prise en charge de l'arrêt cardiorespiratoire en équipe
- Conduite à tenir face à une détresse respiratoire, crise d'asthme
- Prise en charge de la douleur
- Fin de vie

- Public : professionnels soignants
- Modalité : en présentiel
- Durée : à déterminer

compétences cliniques

fin de vie et soins palliatifs

- Soins palliatifs, fin de vie et pratiques sédatives à domicile • 2 jours DPC
- Soins palliatifs, fin de vie et pratiques sédatives en établissement • 2 jours DPC
- Soins palliatifs et fin de vie : prise en charge et accompagnement • 2 jours DPC
- Soins de confort en fin de vie • 1 jour
- Accompagnement de fin de vie • 2 jours
- Deuils et rituels de passage au-delà du tabou de la mort • 2 jours



plaies & cicatrisation

- Plaies chroniques et cicatrisation - Programme intégré • 2 jours DPC
- Plaies aiguës et complexes - Programme intégré • 2 jours DPC

Nous vous proposons un programme complet sur les plaies en 2 parties de 2 jours chacune. Vous réactualiserez ainsi vos connaissances sur la cicatrisation et les pansements, ainsi que les ulcères et les escarres, les plaies aiguës et complexes...

- Prise en soins des ulcères • 1 jour DPC
- Prévention et suivi des modifications de l'état cutané par l'Aide-Soignant(e) • 2 jours
- Prévention de l'apparition et des complications d'une plaie pour les Aides-Soignants • 1 jour



maladies neurodégénératives

- Alzheimer : la prise en charge des personnes atteintes de la maladie d'Alzheimer et maladies apparentées • 2 jours DPC
- Accompagnement de la personne atteinte de la maladie d'Alzheimer ou de démences apparentées • 2 jours
- Alzheimer : communication non verbale et accompagnement • 2 jours
- Le soin relationnel auprès de la personne atteinte de démence • 2 jours
- Toilette au lit des personnes atteintes de troubles cognitifs • 1 jour
- Parkinson : prise en soins et accompagnement • 2 jours
- L'aide à la toilette du patient parkinsonien • 1 jour
- Accompagnement de la personne démente en Résidence Autonomie • 2 jours



douleur

- Douleurs aiguës : rôle et actions des infirmiers auprès des patients adultes lors de soins - Programme intégré / Simulation en santé • 2 jours DPC
- L'Aide-Soignant(e) et le patient douloureux • 1 jour
- Prise en charge de la douleur • 2 jours
- Sensibilisation à l'Hypnoalgésie • 2 jours
- Hypnoalgésie : perfectionnement • 2 jours

éducation thérapeutique

- Education thérapeutique du patient : attestation officielle 42h • 6 jours

urgence

- Infirmier(e) en réanimation niveau 1 • 3 jours
- Aide-Soignant(e) en réanimation • 2 jours
- Attestation de Formation aux Gestes et Soins d'Urgence (AFGSU) niveau 1 • 2 jours
- Attestation de Formation aux Gestes et Soins d'Urgence (AFGSU) niveau 2 • 3 jours
- Recyclage AF.G.S.U. niveau 1 • 1 jour / niveau 2 • 1 jour
- Prévention et Secours Civique de niveau 1 (P.S.C. 1) • 1 jour
- Infirmier(e) en service d'urgence • 3 jours
- Aide-Soignant Diplômé aux Urgences • 2 jours



aide aux soins d'hygiène

- Aide aux soins d'hygiène • 2 jours
- L'infirmier(e) : les bonnes pratiques en hygiène • 2 jours

obésité

- Obésité : repérage et prise en charge infirmière • 2 jours

diabète

- Soins infirmiers du patient diabétique • 2 jours
- Diabète : instauration d'une insulinothérapie à domicile • 2 jours



oncologie

- Cancers : rôle et actions des infirmiers • 2 jours DPC
- Voies d'abord veineuses et perfusion • 2 jours DPC



cardiologie

- AVC : prise en charge infirmière et PRADO • 2 jours DPC
- Les différentes pathologies cardiaques et la surveillance du traitement anticoagulant • 2 jours DPC
- Insuffisance cardiaque : prise en charge infirmière • 2 jours DPC

autres spécialités

- Vaccination : de la prescription à l'administration • 2 jours DPC
- Soins post-opératoires et surveillance à domicile des patients • 2 jours DPC
- Endométriose et PMA : rôle infirmier dans le parcours et la prise en soin • 2 jours DPC NEW
- Prise en charge d'une personne trachéotomisée • 1 jour
- S'initier à la Ventilation Non Invasive (VNI) • 1 jour
- Sensibilisation au rôle infirmier en endoscopie • 2 jours
- Sensibilisation à l'Urologie • 2 jours
- Stomies : évaluation, prise en charge et surveillance • 2 jours
- La grille Aggir • 1 jour

santé mentale

- Premiers secours en santé mentale • 2 jours NEW
Equivalent aux gestes de premiers secours physiques, les Premiers Secours en Santé Mentale (PSSM) constituent l'aide qui est apportée à une personne qui présente le début d'un trouble psychique. Devenez secouriste en santé mentale en suivant cette formation qui s'adresse à tout citoyen !
- Prévention de la dépression et de l'isolement des personnes vulnérables • 2 jours NEW
Après le repérage des symptômes de fragilité des résidents/usagers, vous établirez, dans cette formation, un plan d'actions pour resocialiser les personnes, prévenir l'isolement et éviter qu'ils basculent vers un état dépressif.
- Addictions : repérage et prise en charge • 2 jours DPC
- La contention et ses alternatives • 2 jours
- Accueillir et accompagner les résidents présentant des troubles psychiatriques en EHPAD • 2 jours
- Soins infirmiers du patient psychiatrique • 2 jours
- Refus de soins et patients psychiatriques • 2 jours
- Dépression et prévention du suicide de la personne âgée • 2 jours

gérontologie

- Gouvernant(e) en EHPAD • 5 jours
Vous souhaitez vous positionner au sein d'un EHPAD ? Optimiser l'organisation ou la planification de l'équipe ? Cette formation vous apportera connaissances, méthodes et outils pour exercer au mieux vos missions de Gouvernant(e) en EHPAD !
- Etre bénévole auprès de personnes âgées dépendantes • 1 jour
Une formation destinée exclusivement aux bénévoles engagés auprès des personnes âgées dans le cadre de séjours adaptés, d'activités d'animation ou de loisirs, leur permettant de réaliser sereinement leur mission en disposant des clés nécessaires à la compréhension et l'aide de la personne âgée.
- Simulateur de vieillissement et bientraitance • 2 jours
- L'hygiène bucco-dentaire chez la personne âgée • 1 jour
- Positionnement IDE en EHPAD (de l'expertise métier à la délégation des soins) • 2 jours
- L'hygiène et les soins des pieds des personnes âgées • 2 jours
- Le "syndrome de glissement" • 1 jour
- Intimité et sexualité des personnes âgées en EHPAD • 2 jours
- Connaissance des pathologies liées au vieillissement • 2 jours
- Le projet de vie du résident • 2 jours
- Personnes handicapées et vieillissantes : préparez une transition de qualité • 4 jours



handicap

Démystifier la notion de handicap ? Cela signifie connaître les spécificités des handicaps et des atteintes, qu'elles soient de type physique, mental ou sensoriel. Sans oublier de situer la personne en situation de handicap, en tant qu'acteur, au cœur du dispositif d'accompagnement et favorisant la communication.

- Référent(e) handicap en établissement de santé • 4 jours **NEW**
L'accueil de personnes en situation de handicap nécessite une expertise spécifique pour garantir des soins adaptés et conformes aux normes légales. Cette formation vise donc à permettre aux professionnels positionnés de développer les compétences nécessaires à l'exercice de la mission de référent handicap en établissement de santé. L'accueil de personnes en situation de handicap nécessite une expertise spécifique pour garantir des soins adaptés et conformes aux normes légales.
- Troubles du comportement des personnes cérébro-lésées • 2 jours **NEW**
- Troubles et handicaps psychiques : sensibilisation et communication • 2 jours **NEW**
- Personnes handicapées et vieillissantes : préparez une transition de qualité • 8 jours
- Handicap et vie intime, affective et sexuelle • 2 jours
- L'hygiène bucco-dentaire des personnes en situation de handicap • 1 jour
- L'hygiène et les soins des pieds des personnes handicapées • 2 jours
- Travailler en équipe pluriprofessionnelle en FAM et en MAS • 1 jour
- Troubles du spectre autistique et communication alternative et améliorée • 2 jours
- Juste distance professionnelle et personnes en situation de handicap • 2 jours
- Vieillesse et personnes en situation de Handicap • 2 jours
- Valoriser son parcours de vie : estime de soi, meilleure autonomie • 2 jours

En tant qu'accompagnant, au terme de cette formation, vous identifierez les leviers pour augmenter l'estime de soi de la personne handicapée. Vous favoriserez également son autonomie.

- Positionnement professionnel : comment gérer la notion de séparation / d'abandon ? • 2 jours
- Sensibilisation au handicap et communication • 2 jours
- Accompagnement de la personne handicapée mentale • 2 jours
- Approche de la personne avec un handicap physique • 2 jours
- Accompagnement de la personne porteuse de handicap lié à un traumatisme crânien • 1 jour
- Le professionnel face à la violence ou aux situations de crises des personnes en situation de handicap • 2 jours
- Alimentation de la personne polyhandicapée en institution • 2 jours



soins & approches relationnels

- Gestion de la violence et de l'agressivité des patients et de leur entourage • 2 jours **DPC**
- Touchers et Massages niveau 1 • 2 jours
- Touchers et Massages niveau 2 - Suivi et perfectionnement • 2 jours
- Accueil téléphonique et professionnel • 1 jour
- De la relation à la communication avec la famille et les aidants • 2 jours
- Communication assertive • 2 jours

QVCT

- Prévenir les violences sexistes et sexuelles • 2 jours **NEW**
- Qualité de vie et bien-être professionnels - Structures médico-sociales • 2 jours
- Prévention des risques professionnels et amélioration de ses pratiques : je suis soignant et je prends soin de moi ! • 2 jours
- Prendre soin de soi pour mieux prendre soin des autres • 2 jours
- Se prémunir de l'épuisement professionnel • 2 jours
- La démarche de la qualité de vie et conditions de travail (QVCT) en ESMS • 2 jours



bientraitance

- Qualité de vie au travail : redonner du sens à nos pratiques de soins et d'accompagnement
- Module initial 2 jours + Renforcement 1 jour **NEW**

L'idéal du professionnel est mis à rude épreuve face à la charge de travail, le manque de personnel, les relations entre les patients, les équipes et les familles. Comment faciliter le soin et l'accompagnement dans une approche tactile et non verbale de la personne rendue vulnérable par la maladie, le handicap, la vieillesse, la fin de vie ? La formation propose des outils pour que le professionnel puisse se les approprier et les pratiquer avec sa personnalité, sa culture, son poste, son métier.

- De la Maltraitance à la Bientraitance • 1 jour

Connaître les outils pour prévenir et gérer les situations de maltraitance ou de harcèlement apparaît comme essentiel...

- Sur le chemin de la Bientraitance • 2 jours

Un des enjeux majeurs du système de santé aujourd'hui est de faire en sorte que chaque personne fragile soit accompagnée dans le respect de ses besoins avec dignité et humanité. Il s'agit en fait de savoir définir et mettre en place une démarche de «Bientraitance» et identifier, pour les prévenir, les actions relevant de la «Maltraitance», phénomène souvent difficile à appréhender dans les situations complexes du quotidien, et le concept de Bientraitance qui reste à préciser.

- Sur le chemin de la Bientraitance - Perfectionnement • 1 jour **NEW**

- Exercer en tant que référent(e) Bientraitance • 2 ou 4 jours selon pré-requis **NEW**

La bientraitance s'inscrit dans un cadre éthique et réglementaire précis, soulignant l'importance du respect, de la dignité et de l'autonomie des personnes. Le rôle du référent bientraitance est crucial pour assurer la diffusion et l'appropriation de ces valeurs au sein des équipes soignantes et des structures.

- Maltraitance et Harcèlement moral dans le secteur médico-social • 2 jours
- Sensibilisation à l'éthique • 1 jour
- Le professionnel face au refus de soins ou d'accompagnement • 2 jours
- Sensibilisation aux bonnes pratiques du consentement du patient ou résident • 1 jour
- Simulateur de vieillissement et Bientraitance • 2 jours



médecines complémentaires et alternatives

- Praticien en Hypnose (IDE) • 15 jours
- Sensibilisation à des techniques d'hypnose : parcours initial • 2 jours
- Sensibilisation à des techniques d'hypnose niveau 2 : perfectionnement • 2 jours
- Initiation à la méditation de pleine conscience • 2 jours
- Aromathérapie et huiles essentielles - Module anxiété • 1 jour
- Gestion du stress et des émotions par la sophrologie • 2 jours



alimentation

- Dénutrition : accompagnement et parcours de soins adaptés • 14 heures **DPC**
- Troubles du comportement alimentaire • 2 jours
- Repérer, gérer et prévenir la déshydratation chez la personne âgée en EHPAD • 1 jour
- Difficultés alimentaires et troubles sensoriels, moteurs ou mentaux • 2 jours
- Améliorer la présentation et la qualité du service des repas • 2 jours
- Alimentation et dénutrition chez la personne âgée • 2 jours
- Alimentation de la personne démente • 2 jours
- Comment gérer les troubles de la déglutition • 2 jours
- Le temps du repas en institution, une autre façon de communiquer • 2 jours
- Techniques culinaires en textures modifiées et manger-mains • 2 jours



animation



- Snoezelen : un concept, une manière d'être • 2 jours
- Les bases de l'animation • 1 jour
- Les ateliers sensoriels : un mode de communication • 1 jour
- Animation, détente et mieux-être de la personne âgée • 2 jours
- Animation auprès de personnes atteintes de la maladie d'Alzheimer ou apparentée • 2 jours

Cette formation permettra aux ASG expérimentés de remobiliser les connaissances acquises en formation et sur le terrain, et de développer des compétences spécifiques en animation, particulièrement importantes dans l'accompagnement des personnes âgées aujourd'hui.

spécificités du travail à domicile

- NGAP : les soins infirmiers et leurs cotations dans le cadre d'un SSIAD ou les soins infirmiers et leurs cotations dans le cadre d'un HAD selon l'avenant 10 (réglementation 2023) • 2 jours **NEW**

- Les bases du métier de l'Aide à Domicile • 2 jours **NEW**

L'aide à domicile est un métier essentiel qui demande des compétences variées pour assurer le bien-être et la sécurité des personnes nécessitant une assistance à domicile. Cette formation vise à fournir aux aides à domicile non expérimentés les connaissances fondamentales nécessaires pour assurer des services de qualité tout en garantissant la sécurité et le bien-être des bénéficiaires.

- Les ateliers sensoriels, un mode de communication à domicile • 1 jour
- Repérage de la fragilité, de la vulnérabilité à domicile • 1 jour
- Entretien du cadre de vie à domicile • 2 jours
- Comment gérer les troubles de la déglutition à domicile ? • 2 jours
- Transmettre les informations en SAD : le cahier de liaison et les messages avec l'employeur • 1 jour
- Repérage des risques liés à la perte d'autonomie de la personne âgée à domicile • 2 jours
- Le professionnel et la vie affectivo-sexuelle de la personne âgée ou handicapée à domicile • 2 jours
- Accompagnement à domicile d'une personne atteinte de Parkinson • 1 jour
- Le projet individualisé d'Aide et d'Accompagnement • 1 jour
- Positionnement professionnel de l'Aide à Domicile • 1 jour

prévention des risques, droits & réglementation

- Prévention du risque infectieux lié à l'environnement en ESMS • 1 jour **NEW**
 - Droits des usagers dans les secteurs sanitaire et médico-social • 2 jours **NEW**
- Cette formation contribue à renforcer la qualité des soins et services fournis en respectant les droits fondamentaux des usagers.*
- Le principe de laïcité dans les établissements de santé • 1 jour
 - NGAP : les soins infirmiers et leurs cotations dans le cadre d'un SSIAD ou les soins infirmiers et leurs cotations dans le cadre d'un HAD selon l'avenant 10 (réglementation 2023) • 2 jours **NEW**

- Sensibilisation au secret professionnel et confidentialité • 2 jours
- La responsabilité dans la distribution des traitements dans le secteur sanitaire et social • 2 jours
- Administration du traitement per os • 1 jour
- Mettre en place la matériovigilance en EHPAD • 2 jours
- PRAP - Prévention de Risques liés à l'Activité Physique option Sanitaire et Social (2S)* • 4 jours

Cette formation certifiée par l'INRS et fortement préconisée par la Carsat permet au professionnel d'être acteur de sa propre prévention et de celle de son établissement. En étant capable d'identifier et d'analyser les risques des situations de travail, le professionnel acteur prap participera efficacement à la mise en œuvre de la démarche de prévention.

- Recyclage PRAP - Prévention de Risques liés à l'Activité Physique option Sanitaire et Social (2S)* • 2 jours **NEW**
- Acteur Prévention Secours du secteur de l'Aide et du Soins à Domicile - Accompagnement à la mobilité APS - ASD - ALM* • 4,5 jours
- Hygiène et nettoyage des locaux en établissement médico-social • 2 jours

prévention des risques, droits & réglementation (suite)

- Sensibilisation à l'identitovigilance • 1 jour
- Méthode RABC, au service de l'organisation de la lingerie • 2 jours
- La chute, la comprendre avec le simulateur de vieillissement • 2 jours
- La méthode HACCP : comment appliquer la méthode en restauration ? • 2 jours (en cours d'habilitation)
- Sauveteur Secouriste du Travail (SST) • 2 jours
- Accompagnement à la mobilité des personnes • 2 jours
- IDE : bonnes pratiques en hygiène • 2 jours

management & travail en équipe

- Travail de nuit en établissement • 2 jours
 - Le positionnement professionnel de l'Infirmier(e) et de l'Aide-Soignant(e) dans un SSIAD • 2 jours
 - Les écrits professionnels • 2 jours
 - Transmissions ciblées • 2 jours
 - Communication optimisée et gestion des conflits • 2 jours
 - Communication et cohésion d'équipe • 1 jour
 - Managers : Prévention des risques psychosociaux et de l'usure professionnelle en établissement • 2 jours
 - La conduite de réunion • 1 jour
 - Management et animation des équipes • 3 jours
 - De la relation à l'organisation dans l'équipe • 1 jour
 - Management de proximité et outil de pilotage • 2 jours
 - Entretien annuel d'évaluation et entretien professionnel • 2 jours
 - Infirmier(e) coordinateur/riche (ou référent(e)) en secteur médico-social • 4 jours
- Cette formation pour les infirmier(e)s référent(e)s ou coordinateurs/riches vous proposera des moyens pour manager votre équipe.*
- Travailler en collaboration IDE / Aide-Soignant • 1 jour
 - Tutorat Infirmier et Aide-Soignant • 4 jours
 - Tutorat des stagiaires et des nouveaux embauchés • 2 jours



stratégie des organisations & qualité

- Elaborer votre Projet d'Établissement • 5 jours
- Sensibilisation au développement durable • 2 jours
- Traitement des réclamations clients et gestion de conflits RSS (Directeurs) • 2 jours
- Gestion des événements indésirables et analyses des causes en établissement médico-social • 1 jour
- L'EPRD et l'EPRD dans le médico-social • 2 jours

Le PFS vous conseille et vous assiste dans tous vos projets stratégiques, faites-nous part de vos besoins pour un accompagnement personnalisé !

bureautique

- Word (Niveau 1-Débutant, 2-Intermédiaire ou 3-Avancé) • 1 jour par niveau
- Excel (Niveau 1-Débutant, 2-Intermédiaire ou 3-Avancé) • 1 jour par niveau
- Powerpoint • 1 jour
- Publisher • 1 jour
- Gestion du temps avec Outlook • 1 jour



aides-soignants : remise à niveau

- Aides-Soignant(e)s : les nouvelles compétences selon le référentiel 2021 • 5 jours
- Nouveaux actes délégués aides-soignant(e)s • 3 jours

Dans le nouveau référentiel du DEAS, les aides-soignant(e)s voient leurs compétences évoluer pour une meilleure adéquation avec les besoins de santé des populations, des modes de prises en charge des patients et des nouvelles pratiques de coordination nécessaire entre les acteurs de santé en ESMS.

Le Pôle Formation Santé propose donc 2 parcours de formation pour les aides-soignant(e)s diplômés antérieurement à la réforme de juin 2021 : une formation en 3 jours exclusivement centrée sur les nouveaux actes délégués aux aides-soignant(e)s, et une formation complète de 5 jours qui permet aux professionnels d'entrer dans une démarche qualité personnelle pour améliorer leurs pratiques en lien direct avec les compétences aides-soignantes éditées en 2021 (dont l'évaluation et le suivi de l'état clinique, l'identification des violences et la capacité d'agir, le repérage et le traitement des anomalies en lien avec l'entretien des locaux et des matériels et la coopération pluriprofessionnelle).

- Impact réglementaire de la réforme du DEAS (à destination des cadres de santé et des IDEC) • 1 jour 

exercice coordonné

- Exercice coordonné : le nouveau challenge des acteurs de la santé • 1 jour

Le Système de santé évolue et les professionnels de la santé qui interviennent autour d'une personne fragile doivent adapter leurs pratiques et acquérir les nouvelles compétences pour exercer leurs missions d'une manière coordonnée et interprofessionnelle. La formation proposée vous permettra de préciser vos connaissances sur ces modes d'exercices, de comprendre les modifications de postures professionnelles qu'ils induisent et de vous initier aux outils à utiliser pour une coordination efficace et sécurisée.

analyse de la pratique professionnelle

« L'analyse de la pratique permet de prendre du recul sur l'exercice de son métier au quotidien »

- 1 A un premier niveau, l'analyse de la pratique est un **outil de régulation**. Elle joue un rôle important notamment quand il s'agit de situations délicates à dénouer.
- 2 A un deuxième niveau, c'est un outil de réflexivité qui permet de prendre du recul, d'avoir un espace pour se poser et réfléchir.

Pour en savoir plus, contactez-nous !



en présentiel ou e-learning parcours initial ou en alternance

Démarche de recrutement avec nos prescripteurs

Le Pôle est en lien permanent avec l'ensemble du réseau de prescripteurs : France Travail, Missions Locales, Maisons Métropolitaines pour l'Insertion et L'Emploi (MMIE). Nous collaborons également avec le réseau IAE (Insertion par l'Activité Economique), ce qui nous permet d'assurer **une pré-sélection de vos futurs collaborateurs** auprès d'un public large et diversifié.

Nos communications régulières sur l'ensemble des réseaux sociaux et nos réunions d'information collectives nous apportent en outre des candidats en reconversion professionnelle, très motivés à l'idée de s'orienter vers les métiers du secteur sanitaire et médico-social.

Nous sommes ainsi en mesure de vous accompagner activement dans le **sourcing de candidats éligibles au contrat d'apprentissage ou de professionnalisation**. Aussi, nous accompagnons vos salariés en poste dans leur évolution professionnelle en les intégrant dans nos parcours de formation via **le dispositif Pro A ou celui de Transition Pro**.

Réunions d'information à distance par métier

Si vos salariés souhaitent se former et s'informer... Rendez-vous sur notre site Web rubrique « Actualités » pour connaître nos dates de réunions mensuelles !

Accès à notre plateforme pédagogique à distance pour tous nos apprenants !

diplômes d'Etat

aide-soignant (niveau 4)

OUVERT À L'APPRENTISSAGE

Durée -

- Parcours complet : rentrée en janvier ou septembre (12 ou 18 mois, soit 770h en centre et 770h en stage ou 175h en stage hors employeur)
- Parcours partiel sur présentation de certains diplômes médico-sociaux

Objectifs -

En collaboration et sous la responsabilité de l'Infirmier(e) :

- Accompagnement dans les activités de la vie quotidienne • Soins • Respect des règles d'hygiène et de sécurité • Communication • Transmission informations

Admission -

- Sélection sur dossier et entretien oral
- Aucune condition de Diplôme requise

Continuez à vous former...

- Assistant(e) de Soins en Gériatrie
- Responsable de Secteur
- Secrétaire Médicale et Médico-Sociale

20% du parcours est en e-learning



accompagnant éducatif et social (niveau 3)

OUVERT À L'APPRENTISSAGE

Il remplace celui d'Auxiliaire de Vie Sociale (AVS) et d'Aide Médico-Psychologique (AMP).

Durée -

- Parcours complet : 16 à 18 mois en alternance soit 567h
- Parcours partiel pour certains Diplômes Médico-Sociaux

Admission -

- Sélection sur dossier et entretien oral
- Avoir 18 ans à l'entrée en formation

Objectifs -

En lien avec une équipe pluriprofessionnelle et sous la responsabilité d'un professionnel encadrant ou référent :

- Accompagnement personnalisé et adapté à la situation de la personne
- Une relation attentive de proximité
- Communication et expression verbale ou non verbale
- Bien-être physique et psychologique

Continuez à vous former...

- Assistant(e) de Soins en Gériatrie
- Responsable de Secteur

20% du parcours est en e-learning



La Région
Auvergne-Rhône-Alpes

Cette formation est autorisée par la région Auvergne Rhône-Alpes qui concourt à son financement.

titres professionnels RNCP*

agent de service médico-social (niveau 3)

OUVERT À L'APPRENTISSAGE

Durée -

- 357h : 3 modules de 70h (210h) + 4 semaines d'immersion + 7h d'examens

Admission -

- Sélection sur dossier et entretien oral

Objectifs -

- Hygiène des locaux
- Entretien du linge
- Participation au service de restauration en structures médico-sociales
- Nettoyage des chambres et accès intérieurs
- Faire les lits et changer les draps
- Participation à la mise en place du Projet Personnalisé de la personne aidée

Contenu -

• 3 modules de formation

- 1 - Réaliser le bionettoyage des locaux en s'adaptant à la présence des résidents
- 2 - Contribuer aux prestations du service hôtelier
- 3 - Accompagner le résident dans les actes de la vie quotidienne en tenant compte du PP

• 1 module transversal

Continuez à vous former...

- Aide-Soignant(e)
- Accompagnant Educatif et Social

agent d'accompagnement auprès d'adultes dépendants (niveau 3)

OUVERT À L'APPRENTISSAGE

Durée

- 378h sur 10 mois

Admission -

- Toute personne souhaitant acquérir un premier niveau de qualification
- Epreuve écrite de positionnement

Public -

- Structure collective ou Domicile

Contenu -

Bloc 1 - Accompagner les adultes dépendants dans les gestes de la vie quotidienne

- Aide aux repas
- Entretien du cadre de vie privé et/ou collectif
- Entretien du linge

Bloc 2 - Accompagner la personne aidée dans ses actes essentiels

- Aide à l'habillement de la personne
- Aide à la prise des repas
- Aide aux déplacements selon les principes de l'ergonomie
- Aide à la toilette
- Aide aux premiers soins d'urgences

Bloc 3 - Accueillir la personne et l'accompagner dans sa vie sociale et ses loisirs

- Etablir une relation de confiance avec l'adulte dépendant
- Organiser et contribuer aux temps d'animation
- Participer à l'accompagnement de la fin de vie
- Communiquer et expression écrite et orale, savoir transmettre, synthèse des connaissances

Continuez à vous former....

- Aide-Soignant(e)
- Accompagnant Educatif et Social

+ Inscription possible par bloc de compétences et financé par le CPF



Parcours 18 mois d'un apprenant vers le Diplôme d'Aide-Soignant par la VAE

Identification et sélection des candidats par le PFS
g recrutement par les établissements (Skype ou présentiel)

.....> Formation Agent d'Accompagnement en alternance (en Contrat d'Apprentissage ou de Professionnalisation) sur 10 mois (378h)

Accompagnement VAE vers le Diplôme AS <..... Emploi en CDI g expérience professionnelle de minimum 12 mois pour déposer un dossier de VAE AS <.....

secrétaire médicale et médico-sociale (niveau 4)

OUVERT À L'APPRENTISSAGE

Durée -

- Parcours initial sur 5 mois soit 385h d'enseignement théorique et 308h minimum obligatoire de période de stage en secteur sanitaire ou médico-social

Admission -

- Niveau BAC, BEP Secrétariat ou Diplôme secteur sanitaire et social de niveau V
- Sélection sur dossier, test écrit et entretien de motivation

Objectifs -

- Accueil des patients
- Planification des consultations
- Gestion des dossiers médicaux
- Relations avec les services médico-techniques ou hospitaliers

Continuez à vous former...

- Formations courtes en Management

secrétaire médicale et médico-sociale (niveau 4) 100% en ligne



Nouveau parcours en 100% e-learning!



Durée -

- Notre formation s'adapte à votre rythme de vie et à vos contraintes personnelles !
- Vous avez **jusqu'à 12 mois** pour valider votre formation, ce qui vous permettra de maîtriser pleinement toutes les compétences nécessaires.

Admission -

- Que vous soyez en reconversion professionnelle, jeune diplômé ou en recherche d'une spécialisation, notre formation s'adresse à toutes personnes souhaitant intégrer le secteur médical et médico-social.
- Lors d'un test de positionnement et d'un entretien individuel, vous aurez l'occasion d'exprimer votre motivation, ce qui nous permettra de mieux vous accompagner tout au long de votre formation et de garantir votre réussite.

Pourquoi choisir notre formation ?

- **Une formation immersive** : Des scénarios élaborés et dynamiques comme en situation réelle
- **Une flexibilité totale** : Apprenez à votre rythme, à tout moment et où que vous soyez
- **Un accompagnement personnalisé** : Nos formateurs experts sont là pour vous guider



responsable-coordonnateur services au domicile (niveau 5)

OUVERT À L'APPRENTISSAGE

Titre Ministère du Travail (niveau 5) en cours d'agrément

Durée -

Nous contacter

Admission -

- Etre titulaire d'un Titre, Certificat ou Diplôme niveau 4, ou expérience professionnelle d'1 an minimum
- Epreuve écrite de positionnement et entretien oral

Contenu -

Bloc 1 - Concevoir et organiser une prestation de services au domicile

Bloc 2 - Animer et coordonner une équipe d'intervenants à domicile

Bloc 3 - Contribuer au développement de partenariat

Validation de la formation -

- Mise en situation professionnelle
- Entretien technique
- Questionnement à partir de production(s)
- Entretien final

Continuez à vous former...

- Formations courtes en Management



certificats professionnels F.F.P.*

assistant de soins en gérontologie

Durée -

- 20 jours soit 140h sur 4 ou 5 mois +
1 journée de validation "Dossier Fil Rouge"

En présentiel ou classe virtuelle

Admission -

- Spécialisation destinée aux Aides-Soignants, Aides Médico-Psychologiques et Accompagnements Educatifs et Sociaux en situation d'emploi auprès de personnes atteintes d'Alzheimer ou maladies apparentées
- Test de positionnement (envoyé par voie électronique)

Objectifs -

- Accompagnement
- Soins quotidiens
- Réhabilitation et stimulation des capacités
- Communication
- Projet individualisé

Contenu -

- DC1 : Concourir à l'élaboration et à la mise en oeuvre du projet individualisé dans le respect de la personne - 35h
- DC2 : Aider et soutenir les personnes dans les actes de la vie quotidienne en tenant compte de leurs besoins et de leur degré d'autonomie - 21h
- DC3 : Mettre en place des activités de stimulation sociale et cognitive en lien notamment avec les psychomotriciens, ergothérapeutes ou psychologues - 28h
- DC4 : Comprendre et interpréter les principaux paramètres liés à l'état de santé - 28h
- DC5 : Réaliser des soins quotidiens en utilisant les techniques appropriés - 28h
- 1 journée de validation "Dossier Fil Rouge"

spécialisations

accompagnant de fin de vie et/ou soins palliatifs

2 parcours de formation :

- Soignants : ASD, AES, IDE, Médecins, Masseurs-Kinésithérapeutes, Ergothérapeutes,...
- Accompagnants et différents Intervenants : Auxiliaires de Vie, Aides à Domicile, Agents d'Accompagnement, Agents de Soins, Assistantes Sociales, Diététiciens,...

Durée -

- Parcours complet pour les Soignants : 15 jours soit 105h (2 jours consécutifs par mois sur 8 mois)
- Parcours pour les Accompagnants (avec les Soignants) : 7 jours soit 49h (1 jour par mois sur 8 mois)

Admission -

- Avoir une expérience de 6 mois minimum dans sa fonction
- Exercer auprès des personnes en fin de vie

Objectifs -

- Repérer la fin de vie et les soins palliatifs
- Comprendre la fin de vie et les soins palliatifs
- Accompagner la personne en fin de vie
- Adopter une posture et des relations adaptées
- Confort et réconfort de la personne en fin de vie
- Se positionner en personne-ressource
- Se ressourcer et se préserver pour éviter l'épuisement professionnel

Pour les Soignants :

- Prendre en soin
- Projet personnalisé
- Réponses non médicamenteuses aux besoins constatés ou exprimés
- Respect de la législation en vigueur

*F.F.P. : Fédération de la Formation Professionnelle

formation à destination des agents de services hospitaliers et agents de soins en EHPAD

pour participer aux soins d'hygiène, de confort et de bien-être de la personne âgée

Durée -

- 10 jours soit 70h en présentiel

Public -

- Agents de Services Hospitaliers exerçant en EHPAD, SAAD ou établissement de santé, public ou privé

Objectifs -

- Aider une personne âgée dans les actes de la vie quotidienne en tenant compte de ses besoins et de son degré d'autonomie
- Réaliser des soins quotidiens en utilisant des techniques appropriées

Contenu -

- Module 1 : Prendre soin de la personne âgée
- Module 2 : Répondre aux besoins de la personne âgée
- Module 3 : Protéger la personne âgée
- Module 4 : Aider à la réalisation des soins
- Validation par une attestation de formation

Continuez à vous former...

- Aide-Soignant (accompagnement 24h VAE ou parcours initial)

parcours handicap - soigner, accompagner, éduquer : prendre en compte le handicap dans ses pratiques

Durée -

- 27 jours soit 189h

Public concerné -

Professionnels éducatifs et sanitaires du secteur sanitaire, social et médico-social intervenant auprès de personnes en situation de handicap

Admission -

- Etre titulaire d'un des diplômes sanitaires ou médico-sociaux suivants : IDE, AS, AES, AMP, AVF, auxiliaire de puériculture, moniteur-éducateur, éducateur spécialisé

Contenu - 9 modules

- Module 1 : Handicap, sociologie et anthropologie - 7h
- Module 2 : Handicap et situations de handicap - 35h
- Module 3 : Intervenir auprès de personnes en situation de handicap - 28h
- Module 4 : Handicap et vie intime, affective et sexuelle - 7h
- Module 5 : Le handicap selon les âges - spécificités du projet selon l'âge - 35h
- Module 6 : Familles et handicaps - 14h
- Module 7 : Le droit des personnes handicapées - 28h
- Module 8 : Le travail en équipe dans l'accompagnement des personnes en situation de handicap - 14h
- Module 9 : Compétence et réflexivité - 21h
- Journée de validation : dossier "fil rouge"

exercer en tant qu'infirmier en service de prévention et de santé au travail

Durée -

- 252 heures soit 36 jours + 105 heures de stage

Contenu -

- Module transversal : de la présentation de la formation à la certification - 14h
- Connaissance du monde du travail et de l'entreprise - 28h
- Connaissance des risques et pathologies professionnelles et des moyens de les prévenir - 63h
- Action collective de prévention des risques professionnels et de promotion de la santé sur le lieu de travail et accompagnement des employeurs et des entreprises - 56h
- Suivi individuel de l'état de santé des salariés incluant la traçabilité des expositions et la veille sanitaire et épidémiologique - 35h
- Prévention de la désinsertion professionnelle - 35h
- Exercice infirmier dans le cadre des équipes pluridisciplinaires des services de prévention et de santé au travail et travail collaboratif - 21h
- Stage de pratique professionnelle

Admission -

- Etre infirmier(e)
- Etre recruté(e) ou en voie de recrutement en SPST (Interentreprise ou autonome) et/ou en tant qu'infirmier(e) d'entreprise

En présentiel ou classe virtuelle



accompagner vos salariés à la Validation des Acquis et de l'Expérience

Pourquoi choisir la VAE ?

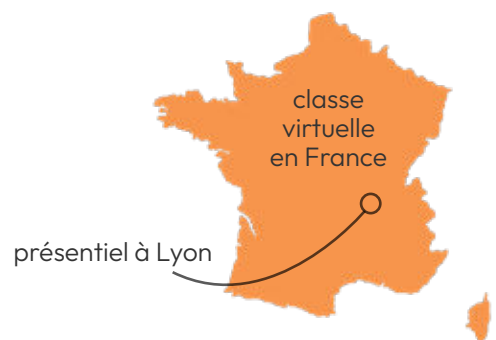
- Une solution efficace pour **diplômer vos salariés**
- Une solution **soutenue financièrement** par les OPCO
- Un parcours **planifié et individualisé**
- Un **accompagnement renforcé** dès le début du parcours avec des personnes expertes, **des architectes accompagnateurs de parcours (AAP)**
- Un **portail unique de la VAE** en France avec un espace dédié pour les candidats, pour les AAP, pour les certificateurs

Quels parcours de formation sont ouverts à la VAE ?

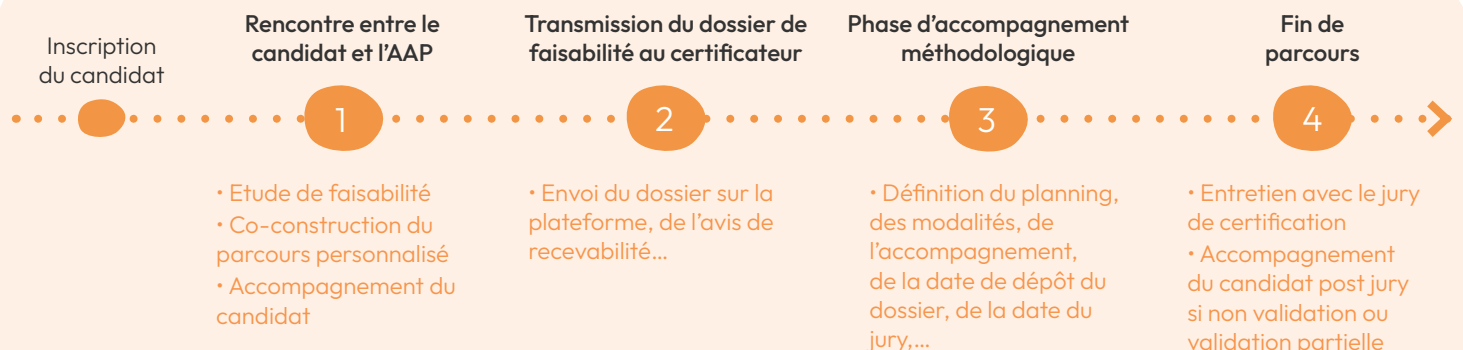
- **Diplôme d'Etat d'Aide-Soignant** (niveau 4)
- **Secrétaire Médicale et Médico-Sociale** (titre niveau 4 inscrit au RNCP*)

Où puis-je faire de la VAE ?

Le Pôle Formation Santé est habilité par France VAE pour effectuer des classes en **présentiel à Lyon** ou en **classe virtuelle dans toute la France**.



Quelle est la démarche d'accompagnement ?



En quelques chiffres*



7,5/10 de satisfaction



26 personnes engagées dans un accompagnement VAE

Aide-Soignant

9 présentés au jury • 5 validés • 4 en validation partielle



A venir !

Nous travaillons à la mise en œuvre d'un accompagnement en **VAE parcours inversé avec différentes modalités** (AFEST...)

*Répertoire National des Certifications Professionnelles

*chiffres 2023

financements

	Plan de développement des compétences	CPF	Contrat d'Apprentissage	Contrat de Professionnalisation	Pro A
Aide-Soignant(e)	●	●	●	●	●
Accompagnant Educatif et Social	●	●	●	●	●
Agent de Service Médico-Social	●	●		●	●
Agent d'Accompagnement auprès d'Adultes Dépendants	●	●	●	●	●
Secrétaire Médical(e) et Médico-Social(e)	●	●		●	●
Responsable de Secteur	●	●	●	●	●
Accompagnant de Fin de Vie et/ou Soins Palliatifs	●				
Assistant(e) de Soins en Gériatrie	●				
Formation à destination des ASH	●				
Parcours handicap	●				
IDE en service prévention et santé au travail	●				
Validation des Acquis et de l'Expérience	●	●			

Plan de Développement des Compétences

Il recense l'ensemble des actions de formation mises en place par l'employeur pour ses salariés, dont certaines sont obligatoires en application d'une Convention Internationale ou de dispositions légales et réglementaires (article L 6321-2 du code du travail) : maintien de la rémunération et coût pédagogique pris en charge par l'OPCO.

Compte Personnel de Formation (CPF)

Il permet à toute personne active d'acquérir des droits à la formation mobilisables tout au long de sa vie professionnelle :

→ De 500 € à 800 € par an en fonction du niveau de qualification

Les droits acquis sont mobilisés à l'initiative de la personne active, qu'elle soit salariée ou demandeur d'emploi, afin de suivre une formation. Pour créer votre compte a www.moncompteformation.gouv.fr.

Contrat d'Apprentissage

Le Contrat d'Apprentissage est un contrat de travail écrit de droit commun, à durée déterminée (CDD) ou à durée indéterminée (CDI) entre un salarié et un employeur. Il permet à l'apprenti de suivre une formation en alternance en entreprise sous la responsabilité d'un maître d'apprentissage et en centre de formation des apprentis (CFA) pendant 6 mois à 3 ans.

→ Âge minimum : 16 ans

→ Âge maximum : 29 ans révolus (sauf pour les personnes en situation de handicap)

L'apprenti bénéficie d'une rémunération variant en fonction de son âge. En outre, sa rémunération progresse chaque nouvelle année calendaire d'exécution de son contrat. Le salaire minimum réglementaire perçu par l'apprenti correspond à un pourcentage du Smic ou du SMC (Salaire Minimum Conventionnel de l'emploi occupé).

Les employeurs d'apprentis peuvent bénéficier d'un certain nombre d'aides financières : consultez-nous, nous étudierons votre projet de recrutement !

Contrat de Professionnalisation

Il peut être conclu dans le cadre d'un Contrat à Durée Déterminée ou Indéterminée.

Lorsqu'il s'agit d'un CDD, il doit être conclu pour une durée comprise entre 6 et 12 mois.

Le Contrat de Professionnalisation a pour but d'acquérir une qualification professionnelle reconnue :

→ Diplôme ou Titre Professionnel enregistré au RNCP (Répertoire National des Certifications Professionnelles)

→ Qualification reconnue dans les classifications d'une Convention Collective Nationale

Pro A

Les formations pouvant être suivies dans le cadre de la Pro A sont les suivantes : Diplôme ou Titre à finalité professionnelle enregistré au RNCP (Répertoire National des Certifications Professionnelles), Certificat de Qualification Professionnelle (CQP), Qualification reconnue dans les classifications d'une convention collective nationale de branche, et Validation des Acquis et de l'Expérience (VAE).



formations courtes

Formation Inter Etablissement (présentiel et classe virtuelle)	270 € / jour / stagiaire
Formation Intra Etablissement	Nous consulter
Simulation en santé	Nous consulter
Praticien en Hypnose (105h)	3 550 € / stagiaire
Modules "Stratégie des Organisations"	550 € / jour / stagiaire
A.F.G.S.U. niveau 1	Nous consulter
A.F.G.S.U. niveau 2	Nous consulter
Recyclage A.F.G.S.U. niveau 1 / niveau 2	Nous consulter
Formation PRAP 2 S	650 € / stagiaire
Nouvelles compétences des Aides-Soignants	670 € pour 3 jours / 1 115 € pour 5 jours
Modules e-learning	92 € pour 3h30 / 162 € pour 7h / 325 € pour 14h
Analyse de la pratique professionnelle	Nous consulter



formations longues

Diplôme d'Etat d'Aide-Soignant	10 780 €
Diplôme d'Etat d'Accompagnant Educatif et Social	7 200,90 €
Agent de Service Médico-Social	Nous consulter
Agent d'Accompagnement auprès d'Adultes Dépendants	4 356,10 €
Secrétaire Médicale et Médico-Sociale (présentiel)	3 998,40 €
Secrétaire Médicale et Médico-Sociale (e-learning)	2 299 €
Responsable de Secteur	6 809,60 €
Accompagnant de Fin de Vie (Soignants)	1 438,50 €
Accompagnant de Fin de Vie (Hors Soignants)	671,30 €
Assistant(e) de Soins en Gériatrie	1 988 €
Formation Modulaire ASH	1 456 €
Parcours handicap	Nous consulter
Infirmier(e) en Santé au Travail	Nous consulter
Validation des Acquis et de l'Expérience	1 452 €

— Parcours en Apprentissage :
— nous consulter

Pour vos formations ou vos évaluations, vos contacts dédiés restent à votre écoute dans toute la France.



Natacha NACEUR
Responsable Commerciale

06 81 51 32 89
n.naceur@poleformation-sante.fr



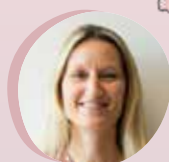
Elodie LAROQUE
Responsable Commerciale

06 78 10 70 30
e.laroque@poleformation-sante.fr



Marilyn BARAIN
Assistante Commerciale

04 37 46 18 69
m.barain@poleformation-sante.fr



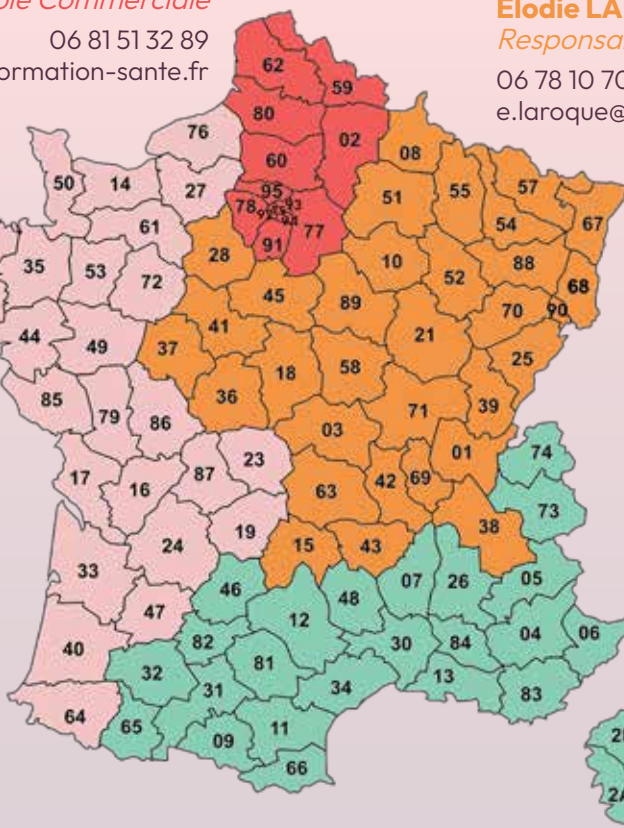
Muriel PETIT
Responsable Commerciale

07 85 44 15 91
m.petit@poleformation-sante.fr



Murielle BRUN
Responsable Commerciale

06 01 07 87 42
m.brun@poleformation-sante.fr



 La Réunion

 Guadeloupe

 Martinique

 Mayotte

 Guyane

 Nouvelle Calédonie

Cellule Nationale Appels d'Offres - Marchés Publics



Chantal MAISONNEUVE
Responsable pédagogique et commerciale Marchés Publics

04 37 46 18 76 / 06 23 16 23 66
chantal.maisonneuve@poleformation-sante.fr

Site GREENOPOLIS - 16 rue Berjon 69009 LYON

Espace Courral - 13 rue de Nazareth 34090 MONTPELLIER

Site de Bordeaux - 33320 EYSINES

Site de Paris - 91280 SAINT-PIERRE-DU-PERRY

contact@pf-sante.fr



Le Pôle Formation Santé est une structure du groupe ACPPA.
Siège social : 7 chemin du Gareizin 69340 FRANCHEVILLE

