



pôle
formation
santé

formations, évaluations & projets 2024



édito

En 2023, le Pôle Formation Santé poursuit sa quête d'innovation pédagogique.

Nous avons renforcé notre équipe de concepteurs de formation pour continuer à vous offrir une expérience d'apprentissage plus pertinente et efficace.

Les besoins en formation évoluent constamment, en particulier avec l'avancement des technologies et les changements dans les pratiques professionnelles. Nous continuons donc notre transformation digitale et explorons de nouvelles modalités pédagogiques telles que le blended-learning et l'AFEST (*Action de Formation En Situation de Travail*).

Cette année marque également la fin de notre premier plan de développement stratégique 2020-2023, conçu grâce à la participation de toute l'équipe du PFS. Celui-ci nous a permis de définir un cap, une direction, tous ensemble. Ce plan a donné du sens à nos actions depuis trois ans et plusieurs projets innovants ont vu le jour ! En 2024, s'ouvrira la page de notre deuxième projet stratégique 2024-2027. Nous souhaitons anticiper les défis de notre secteur et pour cela, nous avons quatre ambitions :

- Continuer à vous proposer des offres dans l'air du temps
- Développer notre offre sur de nouveaux territoires et digitalement
- Faire évoluer nos métiers en renforçant nos compétences
- Mettre en place une organisation plus souple et agile pour soutenir nos développements.

La poursuite de notre croissance se fera à vos côtés, en vous fournissant, ainsi qu'à vos collaborateurs, une expérience positive, engageante et qualitative, de manière à maximiser leur apprentissage et le développement de leurs compétences.

La nécessité de renforcer les moyens humains dans les métiers du soin et de l'aide à la personne restera également une de nos priorités. C'est pour cela, que nous continuons à mettre un fort accent sur l'Apprentissage. Depuis la naissance de notre CFA (*Centre de Formation d'Apprentis*) en 2019, nous avons accompagné 199 apprentis. Notre équipe vous accompagne dans le choix des dispositifs les mieux adaptés, évalue au préalable les candidats et vous sélectionne des profils adaptés à vos besoins en recrutement.

Un dernier mot sur notre activité d'évaluation des ESSMS. Nous réaliserons sur 2023 plus de 50 évaluations sur tous les secteurs : personne âgée, handicap, protection de l'enfance, social et insertion.

En conclusion, nous sommes convaincus que le chemin devant nous s'annonce passionnant et que nous devons avancer ensemble afin de répondre aux défis cruciaux des prochaines années. Notre organisme ne cesse de se développer, tout en vous accompagnant et en vous propulsant plus haut, plus loin, et en favorisant une progression continue de vos collaborateurs.



Jean-Marc DUC-GONINAZ
Directeur

sommaire

4 qui sommes-nous ?

5 démarche amélioration continue

6 notre expertise

7 actualités & projets

8 formateurs & consultants : rejoignez-nous !

9 évaluation externe

10 formations courtes

10 e-learning

11 classe virtuelle

12 soins spécifiques

13 autour de la personne âgée

13 fin de vie et soins palliatifs

14 accompagner le handicap

14 relation & communication

15 alimentation

15 animation

16 médecines & approches complémentaires

16 responsabilité, réglementation & traçabilité

16 prévention des risques

17 urgence

17 stratégie des organisations

17 qualité & évaluation

17 management d'équipe

17 travail en équipe

18 tutorat

18 bureautique

18 nouvelles compétences
des aides-soignants

18 exercice coordonné

18 analyse de la pratique
professionnelle

19 résidences services seniors /
résidences autonomie

19 services à la personne

20 formations diplômantes
& certifiantes

20 diplômes d'Etat

aide-soignant
accompagnant éducatif et social

21 titres professionnels RNCP

agent de service médico-social,
agent d'accompagnement,
secrétaire médicale et médico-sociale,
responsable de secteur

22 certificats professionnels F.F.P.

accompagnant de fin de vie et/ou soins palliatifs,
assistant de soins en gérontologie,

23 spécialisations

formation à destination des ASH et agents de
soins en EHPAD, parcours handicap,
infirmier(e) en service de prévention et santé
au travail

25 validation des acquis et de l'expérience

26 financements

27 Tarifs

28 Vos contacts



qui sommes-nous ?

une expérience depuis 17 ans

Créé en 2007, le Pôle Formation Santé est un acteur majeur de la formation médico-sociale et sanitaire, appartenant au **Groupe associatif ACPPA** (gestionnaire de plus de 60 structures).



Formation continue
des professionnels des structures
sanitaires et médico-sociales

Formation continue des
professionnels de santé libéraux
(infirmiers, orthophonistes,
pharmaciens d'officine)

Formation diplômante et
certifiante : en initial
ou en alternance

Evaluation des ESSMS :
Organisme accrédité


Accompagnement à
la gestion de projet


11 380
STAGIAIRES
FORMÉS PAR AN*


1 160
ACTIONS DE
FORMATION
COURTE*


150
INTERVENANTS
& CONSULTANTS
ACTIFS*


96%
DE SATISFACTION
(ENTREPRISE)*


288
ÉVALUATIONS
RÉALISÉES DEPUIS
2013

Résolument engagés dans notre approche et notre innovation pédagogique, nous vous proposons des formations et un accompagnement de qualité, adaptées à vos besoins et aux évolutions constantes du secteur, en favorisant le développement des compétences, la digitalisation, le partage et l'inclusion. Centre de Formation des Apprentis (CFA) depuis 2019, nous mettons également un fort accent sur l'Apprentissage. Nous pouvons ainsi répondre aux défis actuels et futurs de notre secteur.

Implanté à Lyon, Montpellier, Bordeaux et Paris, notre développement est national. Nous pouvons intervenir sur l'ensemble du territoire, directement dans votre structure ou chez un prestataire hôtelier.

modalités pédagogiques

Pour compléter nos actions de formation en présentiel, nous proposons également des solutions de formation à distance, telles que la classe virtuelle ou des modules en e-learning. Cette approche flexible permet à vos collaborateurs d'accéder à la formation à leur rythme, sans se déplacer. Nous sommes conscients que la formation continue est essentielle dans nos secteurs médico-sociaux et sanitaires, en constante mutation.

Cette année, nous continuons d'innover avec de nouvelles modalités pédagogiques : l'AFEST (*Action de Formation en Situation de Travail*), le blended-learning, mode d'apprentissage mixte qui combine formation en présentiel et enseignement à distance.

Retrouvez-nous sur **LinkedIn**
→ Actualités, formations, évènements,...

nos valeurs

engagement

Nous accordons une grande importance à l'engagement. Pour nous, c'est un pilier fondamental de notre approche. Pour cela, nous nous engageons avec vous, dans la co-construction de vos projets, de la conception au déroulement des parcours de formation. Il s'agit de mettre tout en oeuvre pour vous offrir une réponse pertinente et en adéquation avec vos besoins.



solidarité

"*Tout seul, on va plus vite, ensemble, on va plus loin !*"

Acteur de l'économie sociale et solidaire, nous croyons en la force de la collaboration, de l'entraide et nous souhaitons offrir des opportunités éducatives et formatives accessibles à tous. Nous créons un environnement inclusif où chacun se sent valorisé, respecté et soutenu dans son parcours d'apprentissage.

progrès

Nous sommes en quête constante d'amélioration continue. Nous remettons régulièrement en question nos propres méthodes et processus pour être constamment dans une démarche d'innovation, et cela guide nos évolutions pédagogiques.

entrepreneuriat

Nous encourageons les collaborateurs du Pôle Formation Santé à adopter un état d'esprit entrepreneurial, à développer des projets innovants, à prendre des initiatives et à contribuer activement à la croissance de notre organisme.

agilité

L'agilité est une caractéristique essentielle pour nous afin de rester pertinent et efficace dans un environnement en constante évolution. La collaboration et l'expérimentation sont la base de l'agilité et nous nous engageons tous les jours au sein même de notre organisation pour une meilleure adaptabilité, flexibilité et réactivité dans l'objectif de satisfaire nos clients.

démarche amélioration continue

La Certification Qualiopi, obligatoire le 1^{er} janvier 2022, atteste de la qualité des processus mis en oeuvre par les organismes de formation. **Le Pôle Formation Santé est certifié Qualiopi pour les actions de formation, la VAE et l'apprentissage.** Cette certification est dans la continuité de notre démarche qualité d'organisation de notre savoir-faire et de nos compétences, en privilégiant la satisfaction client et l'innovation, engagée dès 2009 avec la norme Iso.

Charte H+ d'accueil en formation des personnes en situation de handicap

Le Pôle Formation Santé a reçu un avis favorable de la Région Auvergne Rhône-Alpes pour notre démarche qualitative pour l'accueil de personnes en situation de handicap.

Un enregistrement et une évaluation favorable auprès de la Commission scientifique des paramédicaux de l'ANDPC (*Agence Nationale du Développement Professionnel Continu*) afin de proposer, à l'ensemble des professionnels de santé, des programmes de DPC conformes aux méthodes et modalités validées par la HAS.

Depuis le 16/09/2022 : Obtention de la recevabilité opérationnelle par le COFRAC pour les évaluations des ESSMS - Accréditation n°3-2031.

L'audit initial COFRAC est planifié sur octobre 2023.

Qualiopi
processus certifié

RÉPUBLIQUE FRANÇAISE

La certification Qualiopi a été décernée au titre des actions suivantes:
ACTIONS DE FORMATION,
ACTIONS DE FORMATION PAR APPRENTISSAGE,
ACTIONS PERMETTANT DE VALIDER LES ACQUIS DE L'EXPERIENCE.



odpc
19 2022
Commission scientifique des paramédicaux de l'ANDPC
Agence Nationale du Développement Professionnel Continu



En collaboration avec



les acteurs de la compétence



notre expertise sur votre projet de formation

AVANT LA FORMATION

une écoute de vos besoins

Un conseil et une collaboration étroite pour identifier et comprendre vos objectifs, vos attentes, votre contexte, vos collaborateurs, **par votre responsable commerciale dédiée durant tout votre parcours.**

une réponse personnalisée

Une proposition de formation "catalogue" ou une création pédagogique personnalisée **par notre équipe de concepteurs experts sur le marché gérontologique** pour répondre à vos besoins spécifiques de développement des compétences de vos salariés, en intégrant une approche pédagogique innovante et participative et en vous proposant différentes modalités d'apprentissage (présentiel, classe virtuelle, e-learning, blended-learning).



PENDANT LA FORMATION

une gestion administrative et logistique de votre formation

Un(e) assistant(e) de formation dédié(e) prend en charge votre dossier avant, pendant et après votre formation, en lien avec votre responsable commerciale dédiée, et assure un accompagnement technique systématique pour les formations à distance.

votre formation le jour J

Une équipe de formateurs expérimentés, qualifiés et passionnés par leur domaine d'expertise va animer votre formation et va garantir une expérience d'apprentissage enrichissante pour vos collaborateurs en favorisant la réflexion critique et l'autoévaluation de ses pratiques professionnelles en situation de travail.



APRÈS LA FORMATION

un suivi post-formation

Notre collaboration ne se termine pas avec la formation de vos collaborateurs: évaluation de la satisfaction de la prestation via une enquête auprès des apprenants et évaluation des impacts de la formation sur les compétences des apprenants auprès du commanditaire.

actualités & projets

Nouveau projet associatif 2024-2027

Cap vers de nouveaux projets

Depuis 2020, et toujours dans une démarche d'amélioration continue de la qualité, l'ensemble du Pôle Formation Santé est porté et guidé par son projet stratégique, véritable outil de performance et réel fil conducteur, qui nous accompagne au quotidien. Le Plan de Développement Stratégique 2020-2023 a été un véritable succès avec nos 5 objectifs principaux remplis voire dépassés. Toutes les équipes ont été mobilisées, et tout au long de l'année 2023, le Pôle a construit son avenir et son nouveau projet associatif 2024-2027 : une occasion de collaborer et réfléchir ensemble sur le Pôle de demain, des échanges, du partage, de la cohésion et une synergie efficace entre tous les services !

Nos 4 ambitions ont été écrites et vont nous porter à nouveau pendant 3 ans :

- ✓ Continuer à vous proposer des offres dans l'air du temps
- ✓ Développer notre offre sur de nouveaux territoires et numériquement
- ✓ Faire évoluer nos métiers en renforçant nos compétences
- ✓ Mettre en place une organisation plus souple et agile pour soutenir nos développements.

Poursuite de notre développement national

Le Pôle renforce son activité à Paris

Après notre implantation en région Aquitaine en 2020, le Pôle Formation Santé va renforcer son activité dans la région Ile-de-France et poursuivre son développement de manière plus forte auprès des acteurs de ce territoire.

Un parcours Secrétaire Médicale

100% e-learning

Nous sommes aujourd'hui dans l'ère du "Digital Learning" et le parcours de formation Secrétaire Médicale n'y échappe pas. Pour y répondre, une équipe de concepteurs du Pôle Formation Santé se mobilise depuis juin 2023 pour créer un parcours innovant 100% e-learning. La proposition étant d'associer une scénarisation pédagogique, des technologies au service de la pédagogie, un contenu actualisé au plus près du terrain professionnel. Ceci dans un esprit de créativité permanent avec un regard résolument tourné vers l'avenir. Ce parcours de formation devrait voir le jour courant 2024.

AFEST : Action de Formation en Situation de Travail

Une approche pédagogique novatrice

L'AFEST ou Action de Formation en Situation de Travail, est un dispositif de formation professionnelle qui consiste à apprendre et se former directement sur le lieu de travail. Nous avons décidé de nous faire accompagner par un expert afin de mettre en place pour la première fois, un parcours de formation ASMS (*Agent de Service Médico-Social - Titre professionnel de niveau 3*) intégrant cette modalité. L'objectif est double : nous permettre de répondre aux besoins spécifiques d'un de nos clients et la traduire en un outil de fidélisation, de progression et de valorisation de leurs salariés.

Prévention du suicide

Poursuite de nos actions

Le Plan d'Action Globale pour la santé mentale 2013-2030 définit la prévention du suicide comme une priorité majeure, ce qui incite le Pôle Formation Santé à répondre à de nouveaux appels d'offre dans ce domaine. Après le succès et la poursuite des modules de formation d'"Évaluation et orientation du potentiel suicidaire" et d'"intervention de crise" en région ARA en 2024, l'ARS des Pays de Loire a confié au PFS le déploiement de ces 2 modules de formation ainsi que celui du Module sentinelle sur son territoire.

Nouveau site Internet bientôt en ligne

Plus moderne, ergonomique et interactif

Nous sommes ravis de vous annoncer que notre site Internet va bientôt faire peau neuve. La refonte est en cours et nous vous réservons une navigation fluide et intuitive, une interface repensée et des contenus enrichis pour faciliter votre parcours et trouver rapidement les informations dont vous avez besoin. Et ce n'est pas tout ! Nous mettrons en place un système de prise de contact simplifié, que ce soit pour demander un devis, un programme, être accompagné,... Votre responsable commerciale dédiée sera là pour vous répondre dans les plus brefs délais. Nous vous communiquerons bientôt la date de mise en ligne prévue !

formateurs & consultants vacataires : rejoignez-nous !

UN CV, VOS COORDONNÉES, UN CLIC ET C'EST PARTI !



Vous êtes un professionnel du secteur médico-social ou sanitaire ? Vous aimez transmettre votre savoir ? Mettez vos compétences à profit et devenez formateur vacataire ou consultant/évaluateur !

✓ Le PFS vous accompagne ! Notre équipe pédagogique étudiera votre candidature et vous accompagnera dans le développement de vos compétences.

- Pour les nouveaux formateurs : en amont de vos premières interventions, le Pôle Conception vous propose une formation de 3h en format blended (e-learning et classe virtuelle) pour découvrir différentes méthodes pédagogiques, vous intégrer dans notre réseau de formateurs, partager vos expériences et questionnements, et vous remettre notre livret d'accueil.
- Pour aller plus loin : mise à disposition de ressources pédagogiques en autoformation
- En cours d'année : "événements formateurs" sur l'approche des pédagogies innovantes, de nouvelles modalités d'apprentissage, et des outils d'animation pédagogique, etc.

Postulez directement sur notre site Web dans la rubrique « Recrutement » ou envoyez-nous votre CV et vos projets par mail à contact@pf-sante.fr !

nos formateurs témoignent !

« Mon rôle de formatrice me permet de poursuivre mon enrichissement personnel grâce au partage d'expérience et la richesse des échanges, ainsi que la recherche de support facilitant l'ancrage tel que la Ludo pédagogie. La notion de plaisir reste présente, il est important pour moi de faire vivre des émotions positives, d'impulser des initiatives, et de participer à la remobilisation de l'individu au bénéfice de l'ensemble. »

Nathalie C.

« Dans mon métier de psychomotricienne, on passe par l'expérience pour aider le patient à intégrer un mouvement, une émotion, une détente... On est sans cesse à se réajuster aux besoins du patient pour atteindre leurs objectifs. Je retrouve cette dynamique que j'apprécie dans la formation. Et la mobilisation nécessaire pour accompagner les stagiaires dans la compréhension du sujet est d'autant plus intéressante que les stagiaires sont curieux. J'apprécie tous ces échanges et la spontanéité de chacun qui enrichit le sujet et les échanges de savoirs que tous s'apportent pendant une formation. »

Clémence R.

« J'aime transmettre, réfléchir comment aborder les thèmes avec des professionnels, l'interactivité, les nouvelles techniques pédagogiques ou professionnelles m'obligent à toujours aller de l'avant. Leur motivation me touche et me permet d'aller plus loin. Pour être un bon formateur, il faut être créatif, voire inventif, passionné, savoir mobiliser les savoirs, les illustrer de son vécu, de son expérience, être pertinente sur l'actualité, échanger autour de leur projet professionnel et être un humble modèle. »

Isabelle S.

évaluation externe

Le PFS dispose de la recevabilité opérationnelle pour la réalisation des évaluations et planifie son audit initial avec le COFRAC en novembre 2023.

✓ **288** ÉVALUATIONS RÉALISÉES DEPUIS 2013

✓ **PLUS DE 50** ESSMS NOUS ONT FAIT CONFIANCE POUR LEUR ÉVALUATION EN 2023



Le processus d'évaluation : les grandes étapes

J-1 mois Transmission des documents

J-20 Validation du planning

J1 + J2 Visite sur site

J+1 mois Envoi du pré-rapport

+1 mois Observations ESSMS

+10 jours Rapport final validé

déroulement de la visite sur site

-  Réunion d'ouverture
-  Visite de la structure
-  Entretien avec les professionnels
-  Entretiens avec les usagers
-  Observations (repas, temps de vie)
-  Entretiens avec les membres du CVS
-  Réunion de clôture

nos engagements

impartialité, indépendance et confidentialité

Nous disposons d'une équipe d'intervenants formés à l'évaluation et ayant une expérience certaine dans le secteur social et médico-social. Un binôme est constitué systématiquement avec un responsable d'évaluation, garant du bon déroulement de l'intervention, du cadrage à la remise du rapport, et d'un évaluateur, accompagnant le responsable d'évaluation pour la visite sur site, qui participe au recueil des informations, partage ses constats et apporte son analyse pour un regard croisé.

des directeurs d'ESSMS témoignent...

- ✓ "La résidence remercie les évaluateurs pour ce rapport et les échanges. Nous allons inscrire les actions à notre plan d'actions qualité pour continuer de progresser."
- ✓ "La résidence remercie les évaluateurs pour les échanges constructifs et l'appréciation générale de la qualité de l'accompagnement. Nous allons mettre en oeuvre rapidement les axes de progrès dans le cadre de notre démarche qualité"
- ✓ "Ce pré rapport est fidèle aux échanges qui se sont tenus avec les évaluateurs externes."

Nous vous accompagnons également sur vos différents projets stratégiques :

- **Projet d'établissement**
- **CPOM**
- **Démarche qualité**
- **Projets de mutualisation et rapprochements**



se former quand vous voulez, où vous voulez, avec l'e-learning

Les avantages du e-learning ne sont plus à prouver !

Vous pourrez désormais en profiter, en apprenant :

- **N'importe où, n'importe quand ! Pourvu que vous ayez un ordinateur, tablette ou téléphone, et des haut-parleurs ou écouteurs**
- **A votre rythme, en fonction des disponibilités et des plannings, de votre progression,...**

De quoi sont composés nos modules ?

- Modules séquencés
- Supports animés et interactifs
- Exercices
- Vidéos
- Quiz
- Forum

Vous souhaitez suivre l'avancée du module de vos salariés ?

Nous vous proposons de devenir "Manager de groupe". Ainsi, grâce à vos identifiants sur la plateforme, vous pourrez consulter la progression de vos salariés.

Indiquez-nous le nom, prénom et adresse mail de la personne en charge du suivi de ces formations, un tutoriel vous guidera sur l'utilisation de la plateforme.

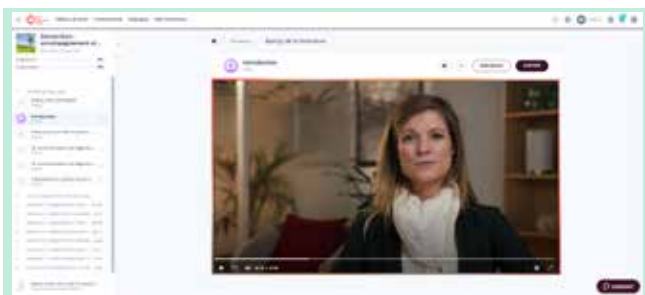
Vous n'êtes pas seul(e) !

Les équipes de la Team PFS sont à vos côtés !

→ Un tuteur administratif est à votre disposition par téléphone ou par mail du lundi au vendredi de 8h30 à 17h pour vous accompagner dans votre démarche de connexion ou votre navigation sur la plateforme.

→ Vos formateurs sont à votre disposition durant toute la durée de votre parcours, par message privé ou via le forum.

DEMANDEZ VOTRE ACCÈS POUR UNE DÉMO !



Plateforme e-learning du PFS



92%
SONT SATISFAITS*

50
MODULES
E-LEARNING*

11 300 INSCRIPTIONS SUR LA PLATEFORME*

85 260 HEURES SUR LA PLATEFORME*

*Chiffres 2023

nos modules



Dénutrition : accompagnement et parcours de soins adaptés

Public : IDE

DPC

7h

NEW



Obésité : accompagnement et parcours de soins adaptés

Public : IDE

DPC

7h

NEW



Vaccination : de la prescription à l'administration

Public : IDE

DPC

11h

NEW



Exercice coordonné : le nouveau challenge des acteurs de la santé

Public : Professionnels médicaux et paramédicaux

7h

NEW



Plaies et cicatrisation

Public : IDE

7h



Cancers : rôle et actions des infirmiers

Public : IDE

DPC

7h



Initiation aux techniques de relaxation : reprenez la main sur votre stress

Public : Professionnels de santé

3h



Insuffisance cardiaque : surveillance des patients dans le cadre du PRADO

Public : IDE | Sur option : action blended avec classe virtuelle

7h



Sensibilisation à l'hypnoanalgésie

Public : IDE

7h



Télémedecine et télésoins : acteur de la santé connectée

Public : IDE

DPC

7h



Prévention de l'apparition des plaies et des complications (pour les Aides-Soignants)

Public : EHPAD et Domicile (ASD, AVS, AES, AMP)

4h



Comprendre la maladie de Parkinson

Public : Tout collaborateur d'un établissement médico-social susceptible d'accompagner une personne atteinte de la maladie de Parkinson

30 min à 1h



Promouvoir la Bienveillance pour prévenir la maltraitance

Public : tout public

Sur option : action blended avec 1 jour en présentiel

3h30

KIT D'INTÉGRATION : Réussir l'intégration de vos nouveaux collaborateurs

Des thématiques incontournables adaptées à vos besoins, qui vont permettre à vos nouveaux collaborateurs (salariés, apprentis, intérimaires et stagiaires) de s'autoformer, depuis notre plateforme dédiée. L'objectif est de leur permettre d'acquérir les bonnes pratiques pour réussir parfaitement leur intégration.



1h

Hygiène



1h

Gestion des risques & Qualité



30 min

Troubles du comportement



1h

Sensibilisation à la sécurité Incendie



1h

Accompagnement fin de vie



30 min

Bienveillance

Différents packs & tarifs proposés

A venir sur fin 2023-2024 : Soins post-opératoires, Alzheimer, Soins palliatifs,...

Vous voulez vos modules personnalisés ? Contactez-nous !

classe virtuelle l'avantage du présentiel... à distance



Cette modalité de formation est un système de **visioconférence en temps réel**. Proche d'une animation en présentiel, les interactions et les échanges entre le formateur et les apprenants sont directs.

L'ensemble des formations courtes (sauf formations pratiques) que vous retrouverez dans ce catalogue peuvent être effectuées et transformées en classe virtuelle. Contactez-nous pour plus d'informations !

soins spécifiques

plaies & cicatrisation

- Prise en soins des ulcères • 1 jour **DPC**
- Plaies chroniques et cicatrisation • 2 jours **DPC**
- Plaies aiguës et complexes • 2 jours **DPC**



Nous vous proposons un programme complet sur les plaies en 2 parties de 2 jours chacune. Vous réactualiserez ainsi vos connaissances sur la cicatrisation et les pansements, ainsi que les ulcères et les escarres, les plaies aiguës et complexes...

- Prévention et suivi des modifications de l'état cutané par l'Aide-Soignant(e) • 2 jours
- Prévention de l'apparition et des complications d'une plaie pour les Aides-Soignants • 1 jour

cardiologie

- AVC : prise en charge infirmière et PRADO • 2 jours **NEW** **DPC**
- Les différentes pathologies cardiaques et la surveillance du traitement anticoagulant • 2 jours **DPC**
- Insuffisance cardiaque : prise en charge infirmière • 2 jours **DPC**

douleur

éducation thérapeutique

- Education thérapeutique du patient : attestation officielle 42h • 6 jours **DPC**

- Douleur aiguës : rôle et actions des infirmiers dans la prise en charge • 2 jours **DPC**
- L'Aide-Soignant(e) et le patient douloureux • 1 jour



alzheimer

- Alzheimer : la prise en charge des personnes atteintes de la maladie d'Alzheimer et maladies apparentées • 2 jours **DPC**
- Accompagnement de la personne atteinte de la maladie d'Alzheimer ou de démences apparentées • 2 jours
- Alzheimer : communication non verbale et accompagnement • 2 jours
- Le soin relationnel auprès de la personne atteinte de démence • 2 jours
- Toilette au lit des personnes atteintes de troubles cognitifs • 1 jour

psychiatrie

- A la rencontre du sujet âgé psychiatrique en EHPAD • 2 jours
- Addictions : repérage et prise en charge • 2 jours **DPC**
- Soins infirmiers du patient psychiatrique • 2 jours
- Refus de soins et patients psychiatriques • 2 jours

oncologie

- Cancers : prise en charge infirmière des adultes • 2 jours **DPC**
- Voies d'abord veineuses et perfusion • 2 jours **DPC**



parkinson

- Parkinson : prise en soins et accompagnement • 2 jours
- L'aide à la toilette du patient parkinsonien • 1 jour
- L'aide au repas du patient parkinsonien • 1 jour

diabète

- Soins infirmiers aux personnes diabétiques • 2 jours
- Diabète : instauration d'une insulinothérapie à domicile • 2 jours



obésité

- Obésité : repérage et prise en charge infirmière • 2 jours **DPC**

hygiène

- Aide aux soins d'hygiène • 2 jours
- IDE : bonnes pratiques en hygiène • 2 jours

autres soins spécifiques

- Vaccination : rôle infirmier dans la surveillance et le suivi • 1 jour **NEW** **DPC**
- Aide-Soignant en service d'urgence • 2 jours **NEW**
- Prise en charge d'une personne trachéotomisée • 1 jour **NEW**
- S'initier à la ventilation non invasive • 1 jour **NEW**
- Sensibilisation au rôle infirmier en endoscopie • 2 jours
- Sensibilisation à l'Urologie • 2 jours
- Infirmier(e) en réanimation • 3 jours / Aide-Soignant(e) en réanimation • 2 jours
- Stomie : évaluation, prise en charge et surveillance • 2 jours **DPC**
- Soins post-opératoires : rôle infirmier, surveillance et suivi à domicile • 2 jours **DPC**
- La grille Aggir • 1 jour



autour de la personne âgée

- Etre bénévole auprès de personnes âgées dépendantes • 1 jour **NEW**
Une formation destinée exclusivement aux bénévoles engagés auprès des personnes âgées dans le cadre de séjours adaptés, d'activités d'animation ou de loisirs, leur permettant de réaliser sereinement leur mission en disposant des clés nécessaires à la compréhension et l'aide de la personne âgée.

- L'hygiène bucco-dentaire chez la personne âgée • 1 jour **NEW**
- Positionnement IDE en EHPAD (de l'expertise métier à la délégation des soins) • 2 jours **NEW**
- L'hygiène bucco-dentaire chez la personne âgée • 1 jour
- L'hygiène et les soins des pieds des personnes âgées • 2 jours
- Le "syndrome de glissement" • 1 jour
- Travail de nuit en établissement • 2 jours
- Sexualité des personnes âgées démentes et postures professionnelles • 2 jours

- Dépression et prévention du suicide de la personne âgée • 2 jours

Le suicide chez la personne âgée est une réalité, un sujet tabou. Cette formation vous permet d'informer, de soutenir, d'accompagner tant les personnes âgées concernées que les professionnels qui entourent ces personnes dans leur quotidien.

- Connaissance des pathologies liées au vieillissement • 2 jours
- Le projet de vie du résident • 2 jours
- Simulateur de vieillissement et bientraitance • 2 jours
- Infirmier en EHPAD • 2 jours
- Gouvernant(e) en EHPAD • 5 jours



Vous souhaitez vous positionner au sein d'un EHPAD ? Optimiser l'organisation ou la planification de l'équipe ? Cette formation vous apportera connaissances, méthodes et outils pour exercer au mieux vos missions de Gouvernant(e) en EHPAD !

- La contention et ses alternatives • 2 jours

fin de vie et soins palliatifs

- Soins palliatifs, fin de vie et pratiques sédatives à domicile • 2 jours **NEW** **DPC**
- Certification de décès pour les infirmier(e)s • En attente du décret **NEW**
- Soins palliatifs et fin de vie : prise en charge et accompagnement • 2 jours **DPC**
- Soins palliatifs, fin de vie et pratiques sédatives en établissement • 2 jours **DPC**
En option : Soins de confort en fin de vie • 1 jour
- Accompagnement de fin de vie • 2 jours



A l'heure où l'accompagnement de fin de vie devient une préoccupation majeure pour l'ensemble des acteurs du grand âge, de l'usager au soignant, en passant par l'aidant et le professionnel non soignant, cette formation propose une approche globale de cet accompagnement, en lien avec les actualités sociales, législatives et médicales. Vous pourrez identifier et accompagner les douleurs et les craintes, tant à domicile qu'en établissement, de la personne concernée et de ses proches, tout en ayant conscience de ses propres émotions.

- Deuils et rituels de passage : au-delà du tabou de la mort • 2 jours

accompagner le handicap

Démystifier la notion de handicap ? Cela signifie connaître les spécificités des handicaps et des atteintes, qu'elles soient de type physique, mental ou sensoriel. Sans oublier de situer la personne en situation de handicap, en tant qu'acteur, au cœur du dispositif d'accompagnement et favorisant la communication.

- Travailler en équipe pluriprofessionnelle en FAM et en MAS • 1 jour **NEW**
- Troubles / handicaps psychiques : sensibilisation et orientation • 1 jour **NEW**

Cette formation propose de sensibiliser le personnel non soignant aux troubles et handicaps psychiques afin de mieux connaître les spécificités d'un public particulier. Les professionnels du quotidien seront ainsi en mesure d'adopter une communication optimisée et de repérer les signes de vulnérabilité nécessitant une transmission spécifique.

- Troubles du spectre autistique et communication alternative et améliorée • 2 jours **NEW**
- Juste distance professionnelle et personnes en situation de handicap • 2 jours
- Vieillesse et personnes en situation de Handicap • 2 jours
- Valoriser son parcours de vie : estime de soi, meilleure autonomie • 2 jours

En tant qu'accompagnant, au terme de cette formation, vous identifierez les leviers pour augmenter l'estime de soi de la personne handicapée. Vous favoriserez également son autonomie.

- Personnes handicapées et vieillissantes : préparez une transition de qualité • 8 jours

L'avancée en âge des personnes handicapées soulève de nouvelles problématiques, non seulement en terme de possibilités d'accueil mais aussi en terme de qualité d'accompagnement. Elle invite les professionnels de l'accompagnement à rechercher des solutions pour répondre aux besoins et attentes de ces personnes. Cette recherche de solution est aussi une opportunité de se réinventer et d'apprendre à se connaître. Sur le terrain, il convient de conduire une réflexion sur les pratiques et de développer des initiatives d'adaptation de leurs interventions professionnelles.

- Positionnement professionnel : comment gérer la notion de séparation / d'abandon ? • 2 jours
- Sensibilisation au handicap et communication • 2 jours
- Accompagnement de la personne handicapée mentale • 2 jours
- Approche de la personne avec un handicap physique • 2 jours

Vous souhaitez mieux accompagner la personne âgée ou handicapée dans l'expression de sa demande, attentes ou besoins en lien avec son intimité ? Cette formation propose de vous apporter des éclairages théoriques et pratiques pour prendre en compte toutes les dimensions de la personne.

- Accompagnement de la personne porteuse de handicap lié à un traumatisme crânien • 1 jour
- Le professionnel face à la violence ou aux situations de crises des personnes en situation de handicap • 2 jours
- Handicap et vie intime, affective et sexuelle • 2 jours
- Alimentation de la personne polyhandicapée en institution • 2 jours



relation & communication soignant / soigné

tact



Le Tact a pour but de mettre en valeur et développer vos qualités de présence, de respect, d'attention et d'authenticité. Une équipe de formateurs APL'Hus (Association Pour l'Humanisation des Soins) s'emploiera à vous guider pour révéler vos valeurs.

- Tact dans les soins • 2 jours
- Tact, présence et bienveillance • 3 jours
- Le suivi tact • 1 jour

bienveillance

- De la Maltraitance à la Bienveillance • 1 jour **DPC**

Connaître les outils pour prévenir et gérer les situations de maltraitance ou de harcèlement apparaît comme essentiel...

- Sur le chemin de la Bienveillance • 2 jours **DPC**

Un des enjeux majeurs du système de santé aujourd'hui est de faire en sorte que chaque personne fragile soit accompagnée dans le respect de ses besoins avec dignité et humanité.

Il s'agit en fait de savoir définir et mettre en place une démarche de "Bienveillance" et identifier, pour les prévenir, les actions relevant de la "Maltraitance", phénomène souvent difficile à appréhender dans les situations complexes du quotidien, et le concept de Bienveillance qui reste à préciser.

- Maltraitance et Harcèlement moral dans le secteur médico-social • 2 jours
- Sensibilisation à l'éthique • 1 jour



bien-être

- Prévention des risques professionnels et amélioration de ses pratiques : je suis soignant et je prends soin de moi ! • 2 jours
- Prendre soin de soi pour mieux prendre soin des autres • 2 jours

agressivité

- Gestion de la violence et de l'agressivité des patients et de leur entourage • 2 jours **DPC**
- Communication optimisée et gestion des conflits • 2 jours

communication



- Touchers et Massages niveau 1 • 2 jours
- Touchers et Massages niveau 2 - Suivi et perfectionnement • 2 jours
- Accueil téléphonique et professionnel • 1 jour
- De la relation à la communication avec la famille et les aidants • 2 jours
- Le professionnel face au refus de soins ou d'accompagnement • 2 jours
- Communication assertive • 2 jours
- Communication et cohésion d'équipe • 2 jours

alimentation

- Dénutrition : accompagnement et parcours de soins adaptés • 2 jours **NEW**
- Obésité : accompagnement et parcours de soins adaptés • 2 jours **NEW**
- Troubles du comportement alimentaire • 2 jours
- Repérer, gérer et prévenir la déshydratation chez la personne âgée en EHPAD • 1 jour
- Difficultés alimentaires et troubles sensoriels, moteurs ou mentaux • 2 jours
- Améliorer la présentation et la qualité du service des repas • 2 jours
- Alimentation et dénutrition chez la personne âgée • 2 jours
- Alimentation de la personne démente • 2 jours
- Comment gérer les troubles de la déglutition • 2 jours
- Le temps du repas en institution, une autre façon de communiquer • 2 jours
- Techniques culinaires en textures modifiées et manger-mains • 2 jours



animation

- Snoezelen : un concept, une manière d'être • 2 jours
- Les bases de l'animation • 1 jour
- Les ateliers sensoriels : un mode de communication • 1 jour
- Animation, détente et mieux-être de la personne âgée • 2 jours
- Animation auprès des personnes présentant des troubles cognitifs • 2 jours





médecines & approches complémentaires

- Praticien en Hypnose (IDE) • 15 jours

L'hypnose est une technique de plus en plus utilisée dans les soins infirmiers. L'état hypnotique se caractérise par un état différent du sommeil et de l'état de veille. L'approche de l'hypnose proposée ici vise à transmettre des techniques utilisables dans un contexte professionnel. Ce cursus vous familiarisera avec des pratiques hypnotiques fondées dans des conditions propices. Cette formation est basée sur une approche pratique et reproductible pour acquérir, s'approprier et s'exercer à la pratique de l'hypnose.

- Hypnoanalgésie : parcours initial • 2 jours
- Hypnoanalgésie : perfectionnement • 2 jours
- Sensibilisation à des techniques d'hypnose : parcours initial • 2 jours
- Sensibilisation à des techniques d'hypnose : perfectionnement • 2 jours
- Initiation à la méditation de pleine conscience • 2 jours
- Aromathérapie et huiles essentielles - Module anxiété • 1 jour
- Gestion du stress et des émotions par la sophrologie • 2 jours

responsabilité, réglementation & traçabilité



- NGAP : les soins infirmiers et leurs cotations dans le cadre d'un SSIAD ou les soins infirmiers et leurs cotations dans le cadre d'un HAD selon l'avenant 10 (réglementation 2023) • 2 jours



- Le principe de laïcité dans les établissements de santé • 1 jour
- Les transmissions ciblées écrites et orales • 2 jours
- Sensibilisation au secret professionnel et confidentialité • 2 jours
- Sensibilisation aux bonnes pratiques du consentement du patient ou résident • 1 jour
- Les écrits professionnels • 2 jours

L'occasion de mieux appréhender la législation sur les écrits professionnels, mais aussi les règles de base pour rédiger... sans oublier de s'entraîner !

- Le Positionnement professionnel de l'Infirmier(e) et de l'Aide-Soignant(e) dans un SSIAD • 1 jour
- La responsabilité dans la distribution des traitements dans le secteur sanitaire et social • 2 jours
- Administration du traitement per os • 1 jour

prévention des risques santé / sécurité

- Mettre en place la matériovigilance en EHPAD • 2 jours

Dans le cadre de la gestion des risques en EHPAD et de la gestion des événements indésirables, les ARS ont mis l'accent sur l'importance de leur prévention en lien avec les équipements logistiques et les dispositifs médicaux utilisés pour l'accompagnement et/ou les soins aux résidents. Cette formation intervient donc pour préciser les notions sur la matériovigilance et sur sa mise en oeuvre.

- Certificat AP-Hapa Animateur Prévention du secteur de l'Hébergement et de l'Accueil des PA • 6 jours
- PRAP - Prévention de Risques liés à l'Activité Physique option Sanitaire et Social (2S) • 3 jours • En cours d'habilitation INRS
- Sauveteur Secouriste du Travail (SST) • 2 jours
- Acteur Prévention Secours Aide et Soins à Domicile (APS ASD) • 4,5 jours
- Sensibilisation à l'identitovigilance • 1 jour

Les points de vigilance sur l'identité du patient à tous les stades de sa prise en charge seront abordés, tant au niveau des procédures, qu'en pratique, en lien avec la gestion des risques.

- Méthode RABC, au service de l'organisation de la lingerie • 2 jours
- Se prémunir de l'épuisement professionnel • 2 jours
- Prévention des risques psychosociaux et de l'usure professionnelle en établissement • 2 jours
- Qualité de vie et Bien-être professionnels - Structures médio-sociales • 2 jours
- La chute, la comprendre avec le simulateur de vieillissement • 2 jours
- Accompagnement à la mobilité des personnes • 2 jours
- Manutention des charges lourdes • 1 jour
- La méthode HACCP : comment appliquer la méthode en restauration ? • 2 jours



urgence

- Infirmier(e) en service d'urgences • 3 jours - Avec de la simulation en santé
- Attestation de Formation aux Gestes et Soins d'Urgence (AFGSU) niveau 1 • 2 jours
- Attestation de Formation aux Gestes et Soins d'Urgence (AFGSU) niveau 2 • 3 jours
- Recyclage A.F.G.S.U. niveau 1 • 1 jour / niveau 2 • 1 jour
- Prévention et Secours Civiques de niveau 1 (P.S.C. 1) • 1 jour

stratégie des organisations

- La démarche de la qualité de vie au travail (QVCT) en ESMS • 2 jours
- Outils de pilotage financier des établissements médico-sociaux (CPOM/EPRD) • 2 jours

démarche RSO

- Comment structurer et améliorer la démarche RSO / DD d'un établissement • 2 jours
- Achats responsables : développer une politique d'achats socio-éco-responsable d'un établissement • 2 jours
- Savoir communiquer sur la démarche de Responsabilité Sociétale d'un Etablissement • 1 jour
- Sensibilisation au développement durable dans le secteur de la santé • 1 jour

Le PFS vous conseille et vous assiste dans tous vos projets stratégiques, faites-nous part de vos besoins pour un accompagnement personnalisé !

qualité & évaluation

- Gestion des événements indésirables et analyse des causes en établissement médico-social • 1 jour
- Se préparer à l'évaluation des établissements médico-sociaux • 2 jours
- Mettre en place et piloter une démarche qualité • 2 jours
- Elaborer votre Projet d'Etablissement • 5 jours



management d'équipe

- La conduite de réunion • 1 jour
- Management et animation des équipes • 3 jours
- De la relation à l'organisation dans l'équipe • 1 jour
- Management de proximité et outil de pilotage • 2 jours
- Entretien annuel d'évaluation et entretien professionnel • 2 jours
- Infirmier(e) coordinateur/riche (ou référent(e)) en secteur médico-social • 4 jours

Cette formation pour les infirmier(e)s référent(e)s ou coordinateurs/riches vous proposera des moyens pour manager votre équipe.


- Cycle d'ateliers de co-développement, destiné à des managers en intra ou inter-établissement • 3h30 par atelier



travail en équipe

- Travailler en collaboration IDE / Aide-Soignant • 1 jour 

tutorat

- Tutorat Infirmier et Aide-Soignant • 4 jours 
- Tutorat des stagiaires et des nouveaux embauchés • 2 jours



bureautique

- Word (Niveau 1-Débutant, 2-Intermédiaire ou 3-Avancé) • 1 jour par niveau
- Excel (Niveau 1-Débutant, 2-Intermédiaire ou 3-Avancé) • 1 jour par niveau
- Powerpoint • 1 jour
- Publisher • 1 jour
- Gérer son temps et ses activités avec Outlook et sensibilisation à la déconnexion • 1 jour

nouvelles compétences des aides-soignants

- Aides-Soignant(e)s : formation sur les nouvelles compétences selon le nouveau Référentiel du Diplôme d'Aide-Soignant (décret du 20 avril 2021) • 5 jours

exercice coordonné

- Exercice coordonné et pluri-professionnalité : les éléments gagnants du changement des pratiques • 1 jour
Le Système de santé évolue et les professionnels de la santé qui interviennent autour d'une personne fragile doivent adapter leurs pratiques et acquérir les nouvelles compétences pour exercer leurs missions d'une manière coordonnée et interprofessionnelle. La formation proposée vous permettra de préciser vos connaissances sur ces modes d'exercices, de comprendre les modifications de postures professionnelles qu'ils induisent et de vous initier aux outils à utiliser pour une coordination efficace et sécurisée.



analyse de la pratique professionnelle

« L'analyse de la pratique permet de prendre du recul sur l'exercice de son métier au quotidien »

- 1 A un premier niveau, l'analyse de la pratique est un **outil de régulation**. Elle joue un rôle important notamment quand il s'agit de situations délicates à dénouer.
- 2 A un deuxième niveau, c'est un outil de réflexivité qui permet de prendre du recul, d'avoir un espace pour se poser et réfléchir.

Chaque séance a une durée moyenne de 1h à 3h, à raison de 6 à 12 séances par an, et est réalisée par des Psychologues expérimentés.

Déroulement d'une séance :

- Introduction et rappel des règles : bienveillance mutuelle, écoute, respect
- Point de départ : une étude de cas ou une situation exposée par l'un des participants
- Questions précises sur le cas : tout le monde peut s'exprimer de façon constructive et bienveillante
- L'analyste formule des hypothèses sur ce qu'il s'est passé et sur les véritables enjeux de la situation décrite.

résidences services seniors résidences autonomie



UN LIEU DE VIE, UN CONCEPT DIFFÉRENT, DES FORMATIONS ADAPTÉES !

La dimension relationnelle et la qualité des prestations en résidence demeure un axe stratégique, les professionnels (managers, responsables de services, agents...) ne sont pas des soignants mais des accompagnants.

Les enjeux sont importants, alors quelles stratégies d'accompagnement mettre en place ?

NOS BEST-SELLERS DES FORMATIONS, TESTÉES ET CONFIRMÉES DEPUIS DES ANNÉES PAR NOS CLIENTS :

- **Traitement des réclamations clients et gestion de conflits pour les managers** • 2 jours
- **Gérer les situations conflictuelles quotidiennes pour les responsables de service et les agents** • 2 jours
- **Accompagnement de la personne démente en Résidence Autonomie** • 1 jour

En classe virtuelle


Sollicitez-nous pour la création de formations sur-mesure pour une maîtrise des compétences liées à vos pôles d'activités !

services à la personne

ACCOMPAGNER ET PRENDRE EN CHARGE A DOMICILE

Vous exercez dans une structure de services à la personne ? Cette rubrique vous concerne. Dans un secteur à part entière et qui évolue sans cesse, nos formations vous permettront de réactualiser vos connaissances, spécifiques à votre contexte professionnel et d'optimiser vos pratiques avec des acteurs de votre quotidien.



- **Accompagnement à domicile d'une personne atteinte de Parkinson** • 1 jour 
- **Le projet individualisé d'Aide et d'Accompagnement** • 1 jour
- **Positionnement professionnel de l'Aide à Domicile** • 1 jour
- **Les ateliers sensoriels, un mode de communication à domicile** • 1 jour
- **Repérage de la fragilité, de la vulnérabilité à domicile** • 1 jour
- **Entretien du cadre de vie à domicile** • 2 jours
- **Comment gérer les troubles de la déglutition à domicile ?** • 2 jours
- **Transmettre les informations en SAD : le cahier de liaison et les messages avec l'employeur** • 1 jour
- **Repérage des risques liés à la perte d'autonomie de la personne âgée à domicile** • 2 jours
- **Le professionnel et la vie affectivo-sexuelle de la personne âgée ou handicapée à domicile** • 2 jours

Pour accompagner au mieux la personne âgée ou handicapée à domicile dans l'expression de ses besoins en lien avec son intimité, venez profiter de notre formation dynamique ! Vous profiterez d'apports et d'éclairages pertinents pour prendre en compte toutes les dimensions de la personne âgée.

Démarche de recrutement avec nos prescripteurs

Le Pôle est constamment en lien avec tous les prescripteurs : Pôle Emploi, Missions Locales, CIO, Maisons pour l'Emploi... Nous les informons régulièrement de nos formations, réunions d'information, et nous faisons une pré-sélection en amont de vos futurs collaborateurs, pour des parcours en apprentissage ou professionnalisation par exemple...

Réunions d'information à distance par métier

Si vos salariés souhaitent se former et s'informer... Rendez-vous sur notre site Web rubrique « Actualités » pour connaître nos dates de réunions mensuelles !

Accès à notre plateforme pédagogique à distance pour tous nos apprenants

diplômes d'Etat

aide-soignant (niveau 4)

OUVERT À L'APPRENTISSAGE

Durée -

- Parcours complet : rentrée en janvier ou septembre (12 ou 18 mois, soit 770h en centre et 770h en stage ou 175h en stage hors employeur)
- Parcours partiel sur présentation de certains diplômes médico-sociaux

Objectifs -

En collaboration et sous la responsabilité de l'Infirmier(e) :

- Accompagnement dans les activités de la vie quotidienne
- Soins
- Respect des règles d'hygiène et de sécurité
- Communication
- Transmission informations

Admission -

- Sélection sur dossier et entretien oral
- Aucune condition de Diplôme requise

Continuez à vous former...

- Assistant(e) de Soins en Gériatrie
- Responsable de Secteur
- Secrétaire Médicale et Médico-Sociale

20% du parcours est en e-learning



accompagnant éducatif et social (niveau 3)

OUVERT À L'APPRENTISSAGE

Il remplace celui d'Auxiliaire de Vie Sociale (AVS) et d'Aide Médico-Psychologique (AMP).

Durée -

- Parcours complet : 16 à 18 mois en alternance soit 567h
- Parcours partiel pour certains Diplômes Médico-Sociaux

Admission -

- Sélection sur dossier et entretien oral
- Avoir 18 ans à l'entrée en formation

Objectifs -

En lien avec une équipe pluriprofessionnelle et sous la responsabilité d'un professionnel encadrant ou référent :

- Accompagnement personnalisé et adapté à la situation de la personne
- Une relation attentive de proximité
- Communication et expression verbale ou non verbale
- Bien-être physique et psychologique

20% du parcours est en e-learning

Continuez à vous former...

- Assistant(e) de Soins en Gériatrie
- Responsable de Secteur



titres professionnels RNCP*

agent de service médico-social (niveau 3)

OUVERT À L'APPRENTISSAGE

Durée -

- 357h : 3 modules de 70h (210h) + 4 semaines d'immersion + 7h d'examens

Admission -

- Sélection sur dossier et entretien oral

Objectifs -

- Hygiène des locaux • Entretien du linge • Participation au service de restauration en structures médico-sociales • Nettoyage des chambres et accès intérieurs • Faire les lits et changer les draps • Participation à la mise en place du Projet Personnalisé de la personne aidée

Contenu -

• 3 modules de formation

- 1 - Réaliser le bionettoyage des locaux en s'adaptant à la présence des résidents
- 2 - Contribuer aux prestations du service hôtelier
- 3 - Accompagner le résident dans les actes de la vie quotidienne en tenant compte du PP

• 1 module transversal

Continuez à vous former...

- Aide-Soignant(e)
- Accompagnant Educatif et Social

agent d'accompagnement auprès d'adultes dépendants (niveau 3)

OUVERT À L'APPRENTISSAGE

Durée

- 378h sur 10 mois

Admission -

- Toute personne souhaitant acquérir un premier niveau de qualification
- Epreuve écrite de positionnement

Public -

- Structure collective ou Domicile

Continuez à vous former...

- Aide-Soignant(e)
- Accompagnant Educatif et Social

Contenu -

Bloc 1 - Accompagner les adultes dépendants dans les gestes de la vie quotidienne

- Aide aux repas
- Entretien du cadre de vie privé et/ou collectif
- Entretien du linge

Bloc 2 - Accompagner la personne aidée dans ses actes essentiels

- Aide à l'habillement de la personne
- Aide à la prise des repas
- Aide aux déplacements selon les principes de l'ergonomie
- Aide à la toilette
- Aide aux premiers soins d'urgences

Bloc 3 - Accueillir la personne et l'accompagner dans sa vie sociale et ses loisirs

- Etablir une relation de confiance avec l'adulte dépendant
- Organiser et contribuer aux temps d'animation
- Participer à l'accompagnement de la fin de vie
- Communiquer et expression écrite et orale, savoir transmettre, synthèse des connaissances



+ Inscription possible par bloc de compétences et financé par le CPF

Parcours 18 mois d'un apprenant vers le Diplôme d'Aide-Soignant par la VAE

Identification et sélection des candidats par le PFS
→ recrutement par les établissements (Skype ou présentiel)




Formation Agent d'Accompagnement en alternance (en Contrat d'Apprentissage ou de Professionnalisation) sur 10 mois (378h)

Accompagnement VAE vers le Diplôme AS ←.....

Emploi en CDI → expérience professionnelle de minimum 12 mois pour déposer un dossier de VAE AS ←.....

secrétaire médicale et médico-sociale (niveau 4)

OUVERT À L'APPRENTISSAGE

Nouveau parcours en 100% e-learning ! 

Durée -

- Parcours initial sur 5 mois soit 357h d'enseignement théorique et 308h minimum obligatoire de période de stage en secteur sanitaire ou médico-social
- **Nouveau parcours possible en 100% e-learning**

Admission -

- Niveau BAC, BEP Secrétariat ou Diplôme secteur sanitaire et social de niveau V
- Sélection sur dossier, test écrit et entretien de motivation

Objectifs -

- Accueil des patients
- Planification des consultations
- Gestion des dossiers médicaux
- Relations avec les services médico-techniques ou hospitaliers

Continuez à vous former...

- Formations courtes en Management

responsable de secteur (niveau 5)

OUVERT À L'APPRENTISSAGE

Durée -

- Parcours complet : 728h dont 448h en centre de formation + 280h en entreprise
- Parcours modulaire (ne visant pas l'acquisition de la Certification) : à déterminer en fonction des compétences visées (formation continue)

Admission -

- Etre titulaire d'un Titre, Certificat ou Diplôme niveau 4, ou expérience professionnelle d'1 an minimum
- Epreuve écrite de positionnement et entretien oral

20% du parcours sera en e-learning



Contenu -

Bloc 1 - Analyser une demande et proposer une prestation

Bloc 2 - Organiser, mettre en place gérer et suivre les prestations

Bloc 3 - Contribuer au maintien et au développement de l'activité

Validation de la formation -

- Contrôle continu
- Evaluation en entreprise
- Mémoire professionnel

Continuez à vous former...

- Formations courtes en Management

+ Inscription possible par bloc de compétences et financé par le CPF

Certification délivrée par le CREFO en partenariat avec Scholar Fab

certificats professionnels F.F.P.*

accompagnant de fin de vie et/ou soins palliatifs

2 parcours de formation :

- Soignants : ASD, AES, IDE, Médecins, Masseurs-Kinésithérapeutes, Ergothérapeutes,...
- Accompagnants et différents Intervenants : Auxiliaires de Vie, Aides à Domicile, Agents d'Accompagnement, Agents de Soins, Assistantes Sociales, Diététiciens,...

Durée -

- Parcours complet pour les Soignants : 15 jours soit 105h (2 jours consécutifs par mois sur 8 mois)
- Parcours pour les Accompagnants (avec les Soignants) : 7 jours soit 49h (1 jour par mois sur 8 mois)

Admission -

- Avoir une expérience de 6 mois minimum dans sa fonction
- Exercer auprès des personnes en fin de vie

Objectifs -

- Repérer la fin de vie et les soins palliatifs
- Comprendre la fin de vie et les soins palliatifs
- Accompagner la personne en fin de vie
- Adopter une posture et des relations adaptées
- Confort et réconfort de la personne en fin de vie
- Se positionner en personne-ressource
- Se ressourcer et se préserver pour éviter l'épuisement professionnel

Pour les Soignants :

- Prendre en soin
- Projet personnalisé
- Réponses non médicamenteuses aux besoins constatés ou exprimés
- Respect de la législation en vigueur

assistant de soins en g erontologie

Dur e -

- 20 jours soit 140h sur 4 ou 5 mois + 1 journ e de validation "Dossier Fil Rouge"

Admission -

- Sp cialisation destin e aux Aides-Soignants, Aides M dico-Psychologiques et Accompagnements Educatifs et Sociaux en situation d'emploi aupr s de personnes atteintes d'Alzheimer ou maladies apparent es
- Test de positionnement (envoy  par voie  lectronique)

Objectifs -

- Accompagnement
- Soins quotidiens
- R habilitation et stimulation des capacit s
- Communication
- Projet individualis 

20% du parcours sera en e-learning

.....

Contenu -

- DC1 : Concourir   l' laboration et   la mise en oeuvre du projet individualis  dans le respect de la personne - 35h
- DC2 : Aider et soutenir les personnes dans les actes de la vie quotidienne en tenant compte de leurs besoins et de leur degr  d'autonomie - 21h
- DC3 : Mettre en place des activit s de stimulation sociale et cognitive en lien notamment avec les psychomotriciens, ergoth rapeutes ou psychologues - 28h
- DC4 : Comprendre et interpr ter les principaux param tres li s   l' tat de sant  - 28h
- DC5 : R aliser des soins quotidiens en utilisant les techniques appropri es - 28h
- 1 journ e de validation "Dossier Fil Rouge"

Continuez   vous former...

- Responsable de Secteur

sp cialisations

formation   destination des agents de services hospitaliers et agents de soins en EHPAD

pour participer aux soins d'hygi ne, de confort et de bien- tre de la personne  g e

Dur e -

- 10 jours soit 70h en pr sentiel

Public -

- Agents de Services Hospitaliers exer ant en EHPAD, SAAD ou  tablissement de sant , public ou priv 

Contenu -

- Module 1 : Prendre soin de la personne  g e
- Module 2 : R pondre aux besoins de la personne  g e
- Module 3 : Prot ger la personne  g e
- Module 4 : Aider   la r alisation des soins
- Validation par une attestation de formation

Objectifs -

- Aider une personne  g e dans les actes de la vie quotidienne en tenant compte de ses besoins et de son degr  d'autonomie
- R aliser des soins quotidiens en utilisant des techniques appropri es

Continuez   vous former...

- Aide-Soignant (accompagnement 24h VAE ou parcours initial)

parcours handicap

soigner, accompagner, éduquer : prendre en compte le handicap dans ses pratiques

Durée -

- 27 jours soit 189h

Public concerné -

Professionnels éducatifs et sanitaires du secteur sanitaire, social et médico-social intervenant auprès de personnes en situation de handicap

Admission -

- Etre titulaire d'un des diplômes sanitaires ou médico-sociaux suivants : IDE, AS, AES, AMP, AVF, auxiliaire de puériculture, moniteur-éducateur, éducateur spécialisé

Contenu - 9 modules

- Module 1 : Handicap, sociologie et anthropologie - 7h
- Module 2 : Handicap et situations de handicap - 35h
- Module 3 : Intervenir auprès de personnes en situation de handicap - 28h
- Module 4 : Handicap et vie intime, affective et sexuelle - 7h
- Module 5 : Le handicap selon les âges – spécificités du projet selon l'âge - 35h
- Module 6 : Familles et handicaps - 14h
- Module 7 : Le droit des personnes handicapées- 28h
- Module 8 : Le travail en équipe dans l'accompagnement des personnes en situation de handicap - 14h
- Module 9 : Compétence et réflexivité - 21h
- Journée de validation : dossier "fil rouge"

exercer en tant qu'infirmier en service de prévention et de santé au travail

Durée -

- 252 heures soit 36 jours + 105 heures de stage

Admission -

- Etre infirmier(e)
- Etre recruté(e) ou en voie de recrutement en SPST (Interentreprise ou autonome) et/ou en tant qu'infirmier(e) d'entreprise

Contenu -

- Module transversal : de la présentation de la formation à la certification - 14h
- Connaissance du monde du travail et de l'entreprise - 28h
- Connaissance des risques et pathologies professionnelles et des moyens de les prévenir - 63h
- Action collective de prévention des risques professionnels et de promotion de la santé sur le lieu de travail et accompagnement des employeurs et des entreprises - 56h
- Suivi individuel de l'état de santé des salariés incluant la traçabilité des expositions et la veille sanitaire et épidémiologique - 35h
- Prévention de la désinsertion professionnelle - 35h
- Exercice infirmier dans le cadre des équipes pluridisciplinaires des services de prévention et de santé au travail et travail collaboratif - 21h
- Stage de pratique professionnelle



accompagnez vos salariés à la validation des acquis et de l'expérience

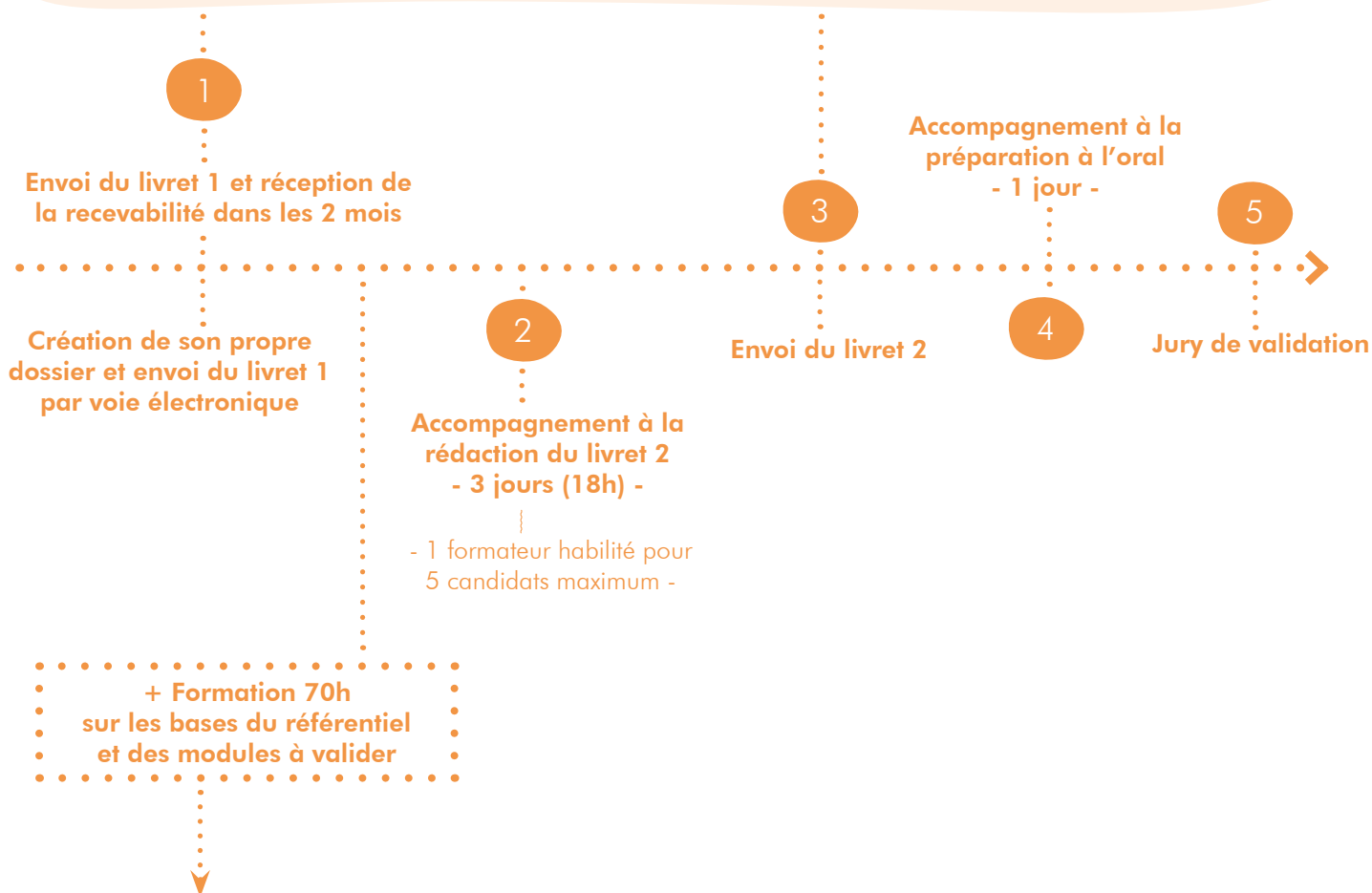
- Une solution efficace pour diplômer vos salariés
- Une solution soutenue financièrement par les OPCO
- Un parcours planifié et individualisé
- Une formation préalable à l'accompagnement pour garantir tous les savoirs en lien avec les référentiels

Notre démarche d'accompagnement

- Vérification des conditions d'admissibilité selon le profil de chaque candidat
- Envoi du déroulement, des échéances et des interlocuteurs
- Etude des possibilités de financement : CPF / Pro A / Développement des compétences
- Envoi de l'offre pédagogique et tarifaire détaillée
- Possibilité en inter ou intra établissement

Nos parcours ouverts à l'accompagnement VAE :

- Diplôme d'Etat d'Aide-Soignant
- Diplôme d'Etat d'Accompagnant Educatif et Social
- Secrétaire Médicale et Médico-Sociale
- Agent d'Accompagnement auprès d'Adultes Dépendants
- Responsable de Secteur



zoom sur la VAE DEAS - Diplôme d'Etat d'Aide-Soignant

Avec le nouveau référentiel du Diplôme, il est nécessaire pour l'agent de compléter ses connaissances par une formation de 70h en amont de la VAE (paramètres vitaux, état clinique, nouvelles compétences,...). L'employeur doit être partie prenante dans le soutien et l'accompagnement du candidat. Pour cela, au moment de l'inscription, nous vous proposons :

- 1 Test de positionnement (à remplir par le candidat)
- 2 Positionnement préalable à l'accompagnement VAE (à remplir par l'employeur)
- 3 Charte d'engagement tripartite entre le candidat, l'employeur et le Pôle Formation Santé avec la remise d'une feuille de route sur l'accompagnement VAE

financements

	Plan de développement des compétences	CPF	Contrat d'Apprentissage	Contrat de Professionnalisation	Pro A
Aide-Soignant(e)	●	●	●	●	●
Accompagnant Educatif et Social	●	●	●	●	●
Agent de Service Médico-Social	●	●		●	●
Agent d'Accompagnement auprès d'Adultes Dépendants	●	●	●	●	●
Secrétaire Médical(e) et Médico-Social(e)	●	●		●	●
Responsable de Secteur	●	●	●	●	●
Accompagnant de Fin de Vie et/ou Soins Palliatifs	●				
Assistant(e) de Soins en Gériatrie	●				
Formation à destination des ASH	●				
Parcours handicap	●				
IDE en service prévention et santé au travail	●				
Validation des Acquis et de l'Expérience	●	●			
Formation préalable 70h	●				

Plan de Développement des Compétences

Il recense l'ensemble des actions de formation mises en place par l'employeur pour ses salariés, dont certaines sont obligatoires en application d'une Convention Internationale ou de dispositions légales et réglementaires (article L 6321-2 du code du travail) : maintien de la rémunération et coût pédagogique pris en charge par l'OPCO.

Compte Personnel de Formation (CPF)

Il permet à toute personne active d'acquérir des droits à la formation mobilisables tout au long de sa vie professionnelle :
 → De 500 € à 800 € par an en fonction du niveau de qualification
 Les droits acquis sont mobilisés à l'initiative de la personne active, qu'elle soit salariée ou demandeur d'emploi, afin de suivre une formation. Pour créer votre compte ⇒ www.moncompteformation.gouv.fr.

Contrat d'Apprentissage

Le Contrat d'Apprentissage est un contrat de travail écrit à durée déterminée (CDD) ou à durée indéterminée (CDI) entre un salarié et un employeur. Il permet à l'apprenti de suivre une formation en alternance en entreprise sous la responsabilité d'un maître d'apprentissage et en centre de formation des apprentis (CFA) pendant 6 mois à 3 ans.

→ Âge minimum : 16 ans

→ Âge maximum : 29 ans révolus (sauf pour les personnes en situation de handicap)

L'apprenti bénéficie d'une rémunération variant en fonction de son âge. En outre, sa rémunération progresse chaque nouvelle année calendaire d'exécution de son contrat. Le salaire minimum réglementaire perçu par l'apprenti correspond à un pourcentage du Smic ou du SMC (Salaire Minimum Conventionnel de l'emploi occupé). Les employeurs d'apprentis peuvent bénéficier d'un certain nombre d'aides financières : consultez-nous, nous étudierons votre projet de recrutement !

Contrat de Professionnalisation

Il peut être conclu dans le cadre d'un Contrat à Durée Déterminée ou Indéterminée.

Lorsqu'il s'agit d'un CDD, il doit être conclu pour une durée comprise entre 6 et 12 mois.

Le Contrat de Professionnalisation a pour but d'acquérir une qualification professionnelle reconnue :

→ Diplôme ou Titre Professionnel enregistré au RNCP (Répertoire National des Certifications Professionnelles)

→ Qualification reconnue dans les classifications d'une Convention Collective Nationale

Pro A

Les formations pouvant être suivies dans le cadre de la Pro A sont les suivantes : Diplôme ou Titre à finalité professionnelle enregistré au RNCP (Répertoire National des Certifications Professionnelles), Certificat de Qualification Professionnelle (CQP), Qualification reconnue dans les classifications d'une convention collective nationale de branche, et Validation des Acquis et de l'Expérience (VAE).



formations courtes

Formation Inter Etablissement (présentiel et classe virtuelle)	265 € / jour / stagiaire
Formation Intra Etablissement	Nous consulter
Modules "Stratégie des Organisations" hors RSO	550 € / jour / stagiaire
A.F.G.S.U. niveau 1	465 € / stagiaire
A.F.G.S.U. niveau 2	690 € / stagiaire
Recyclage A.F.G.S.U. niveau 1	275 € / stagiaire
Recyclage A.F.G.S.U. niveau 2	275 € / stagiaire
Nouvelles compétences des Aides-Soignants	1 100 € / stagiaire
Modules e-learning	Nous consulter
Kit d'intégration e-learning	Pack 1 module : à partir de 490 € pour 10 utilisateurs (Tarifs dégressifs selon le nombre d'utilisateurs et de modules : nous consulter pour le détail)

— Formation Inter Etablissement :

- ▶ Inclus dans le tarif : la formation, le café d'accueil, la pause et la remise d'une documentation.
- ▶ Non inclus dans le tarif : l'hébergement, les déplacements, les frais de péages et de parking, et la restauration (déjeuners, dîners).

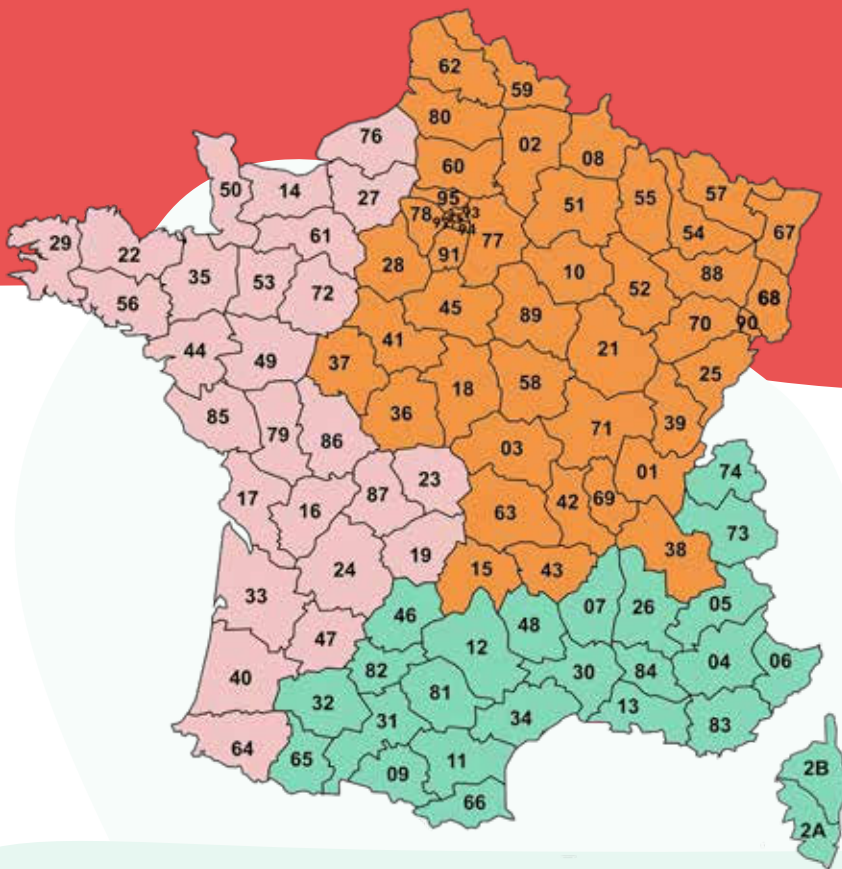


formations longues

Diplôme d'Etat d'Aide-Soignant	7 700 €
Diplôme d'Etat d'Accompagnant Educatif et Social	7 087,50 €
Agent de Service Médico-Social	Nous consulter
Agent d'Accompagnement auprès d'Adultes Dépendants	4 287,50 €
Secrétaire Médicale et Médico-Sociale	3 927 €
Responsable de Secteur	6 720 €
Accompagnant de Fin de Vie (Soignants)	1 417,50 €
Accompagnant de Fin de Vie (Hors Soignants)	661,50 €
Assistant(e) de Soins en Gériatrie	1 960 €
Formation Modulaire ASH	1 435 €
Parcours handicap	Nous consulter
Infirmier(e) en Santé au Travail	Nous consulter
Validation des Acquis et de l'Expérience	1 440 €

— Parcours en Apprentissage ou en e-learning : nous consulter

Demandez conseil et une offre personnalisée...



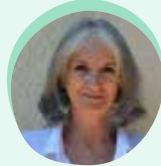
-  La Réunion
-  Guadeloupe
-  Martinique
-  Mayotte
-  Guyane
-  Nouvelle Calédonie



Elodie LAROQUE

Responsable Commerciale

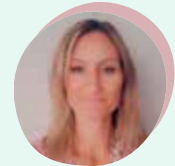
04 37 46 18 69 / 06 78 10 70 30
e.laroque@poleformation-sante.fr



Murielle BRUN

Responsable Commerciale

06 01 07 87 42
m.brun@poleformation-sante.fr



Muriel PETIT

Responsable Commerciale

07 85 44 15 91
m.petit@poleformation-sante.fr

**Cellule Nationale Appels d'Offres
- Marchés Publics**



Chantal MAISONNEUVE

Responsable pédagogique et commerciale Marchés Publics

04 37 46 18 76 / 06 23 16 23 66
chantal.maisonneuve@poleformation-sante.fr

Site GREENOPOLIS - 16 rue Berjon 69009 LYON
Espace Courral - 13 rue de Nazareth 34090 MONTPELLIER

Site de Bordeaux - 33320 EYSINES

contact@pf-sante.fr



Le Pôle Formation Santé est une structure du groupe ACPPA.
Siège social : 7 chemin du Garezin 69340 FRANCHEVILLE

